

# Porat na kvadrat

---

**Brajković, Anita**

**Supplement / Prilog**

*Publication year / Godina izdavanja:* **2020**

*Permanent link / Trajna poveznica:* <https://urn.nsk.hr/urn:nbn:hr:123:854084>

*Rights / Prava:* [In copyright](#)/[Zaštićeno autorskim pravom.](#)

*Download date / Datum preuzimanja:* **2025-02-05**



*Repository / Repozitorij:*

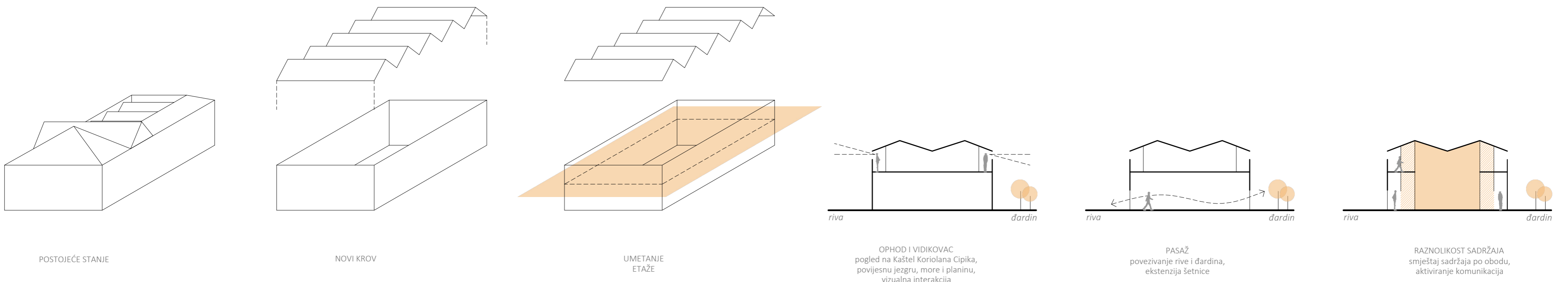
[FCEAG Repository - Repository of the Faculty of Civil Engineering, Architecture and Geodesy, University of Split](#)



UNIVERSITY OF SPLIT

  
DIGITALNI AKADEMSKI ARHIVI I REPOZITORIJI





POSTOJEĆE STANJE

NOVI KROV

UMETANJE ETAŽE

riva

đardin

riva

đardin

riva

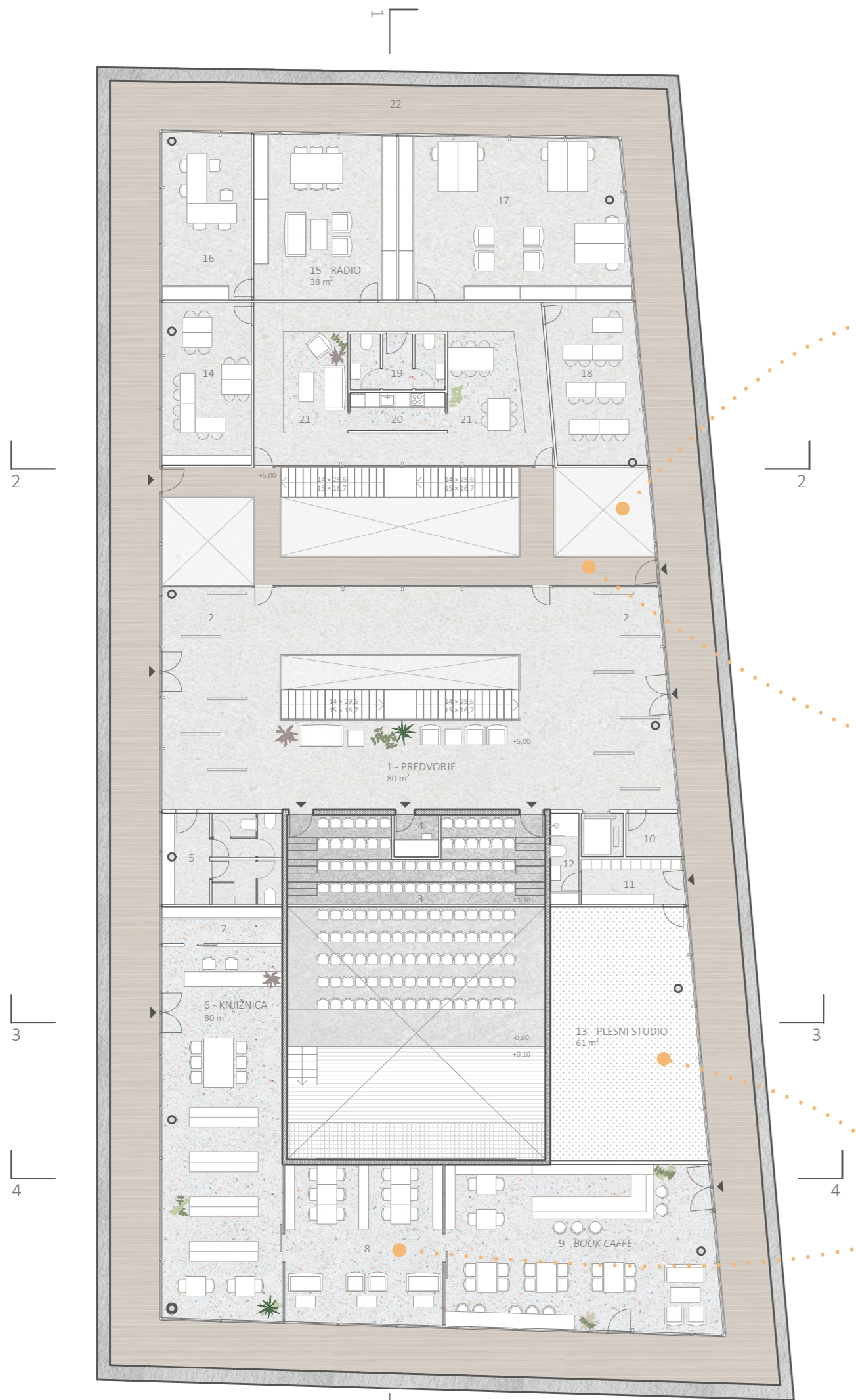
đardin

OPHOD I VIDIKOVAC  
pogled na Kaštel Koriolana Cipika,  
povijesnu jezgru, more i planinu,  
vizualna interakcija

PASAŽ  
povezivanje rive i đardin,  
ekstenzija šetnice

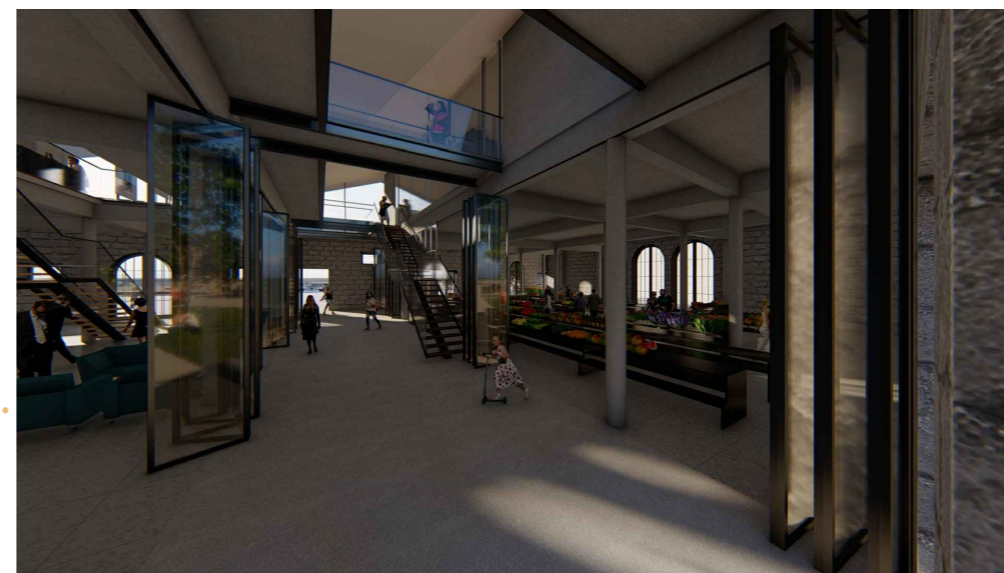
RAZNOLIKOST SADRŽAJA  
smještaj sadržaja po obodu,  
aktiviranje komunikacija

KONCEPT

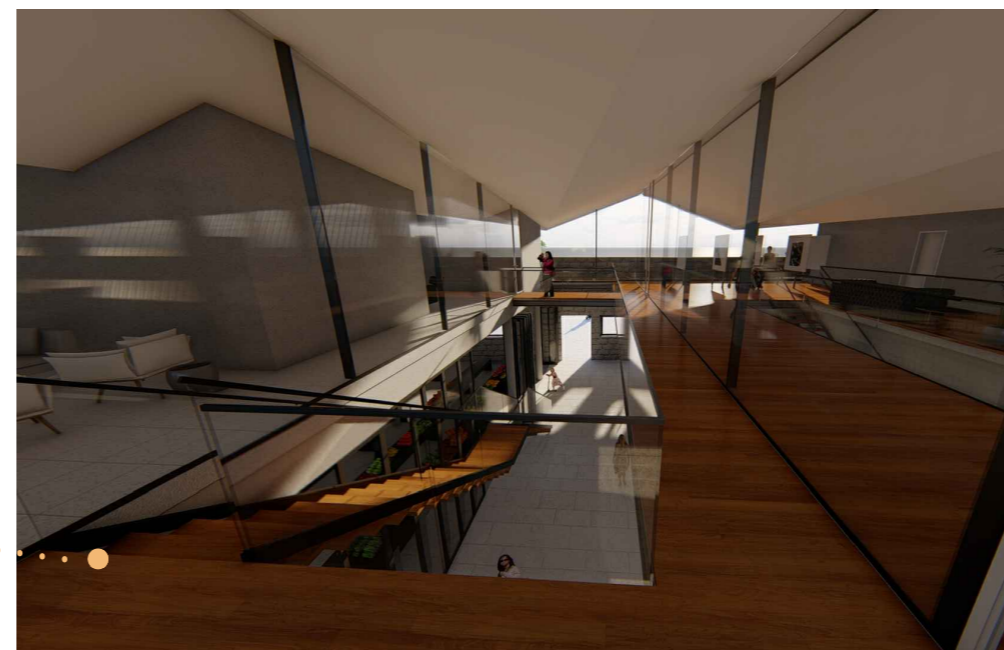


1 - PREDVORJE diferencijalni podzemni betoni	8 - ČITAONICA 40 m <sup>2</sup>	15 - RADIO 40 m <sup>2</sup>
2 - DIZALNI PROSTOR diferencijalni podzemni betoni	9 - BOOK CAFE 73 m <sup>2</sup>	16 - STUDIO 24 m <sup>2</sup>
3 - GARAŽA VOZILA pešak, omlas	10 - TRGOVAČKA BOKA 4 m <sup>2</sup>	17 - TRGOVAČKA ZAJEDNICA 60 m <sup>2</sup>
4 - SOBIT ZA PREDJECE 40 m <sup>2</sup>	11 - PREDVORJE 8 m <sup>2</sup>	18 - UČIONICA 24 m <sup>2</sup>
5 - SAKUPNIŠTE 38 m <sup>2</sup>	12 - KUHINJICA 4 m <sup>2</sup>	19 - SANITARIJE 9 m <sup>2</sup>
6 - KNIŽIČNICA 73 m <sup>2</sup>	13 - PLESNI STUDIO 61 m <sup>2</sup>	20 - ČAJNA KUHNJA 6 m <sup>2</sup>
7 - PROSTOR ZA STROJE 7 m <sup>2</sup>	14 - RADIONICA 24 m <sup>2</sup>	21 - DNEVNI BORAVAK 22 m <sup>2</sup>
		22 - OPHOD I VIDIKOVAC decking pod

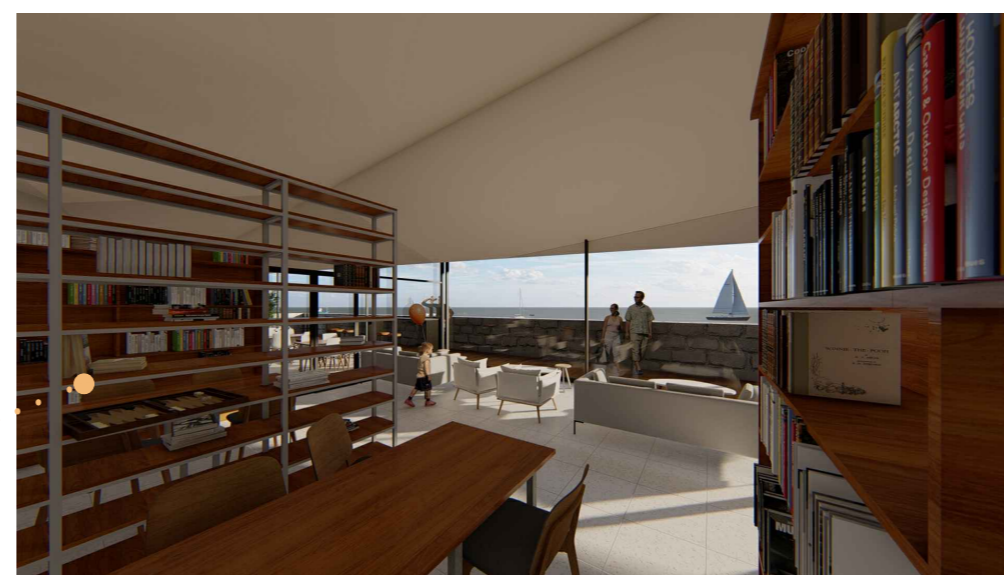
TLOCRT KATA



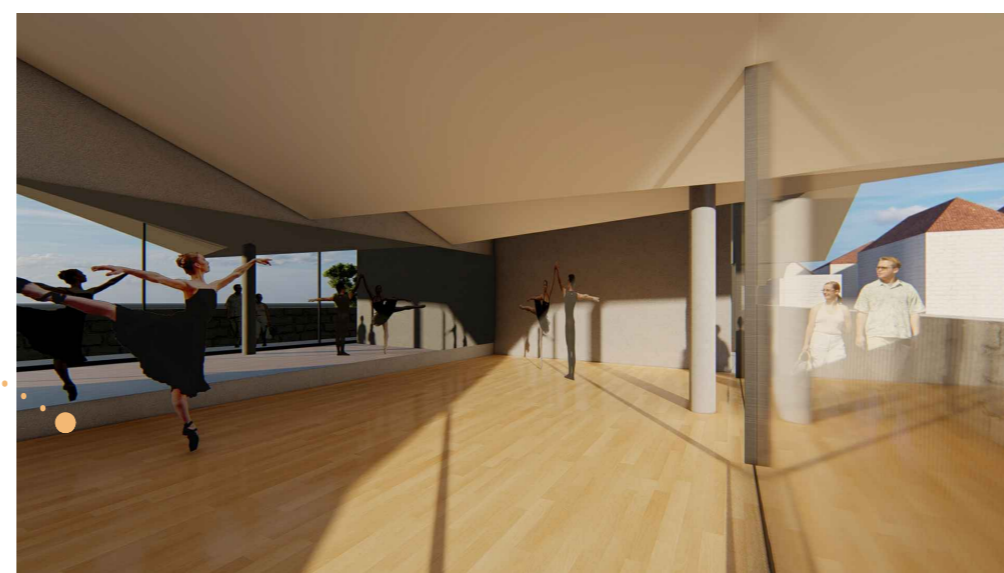
PASAŽ - povezuje rivu i đardin kao nova pješačka veza na parteru, omogućuje pristup katu i ophodu. Obrada poda jednaka vanjskoj šetnici i uređenom dijelu obale.



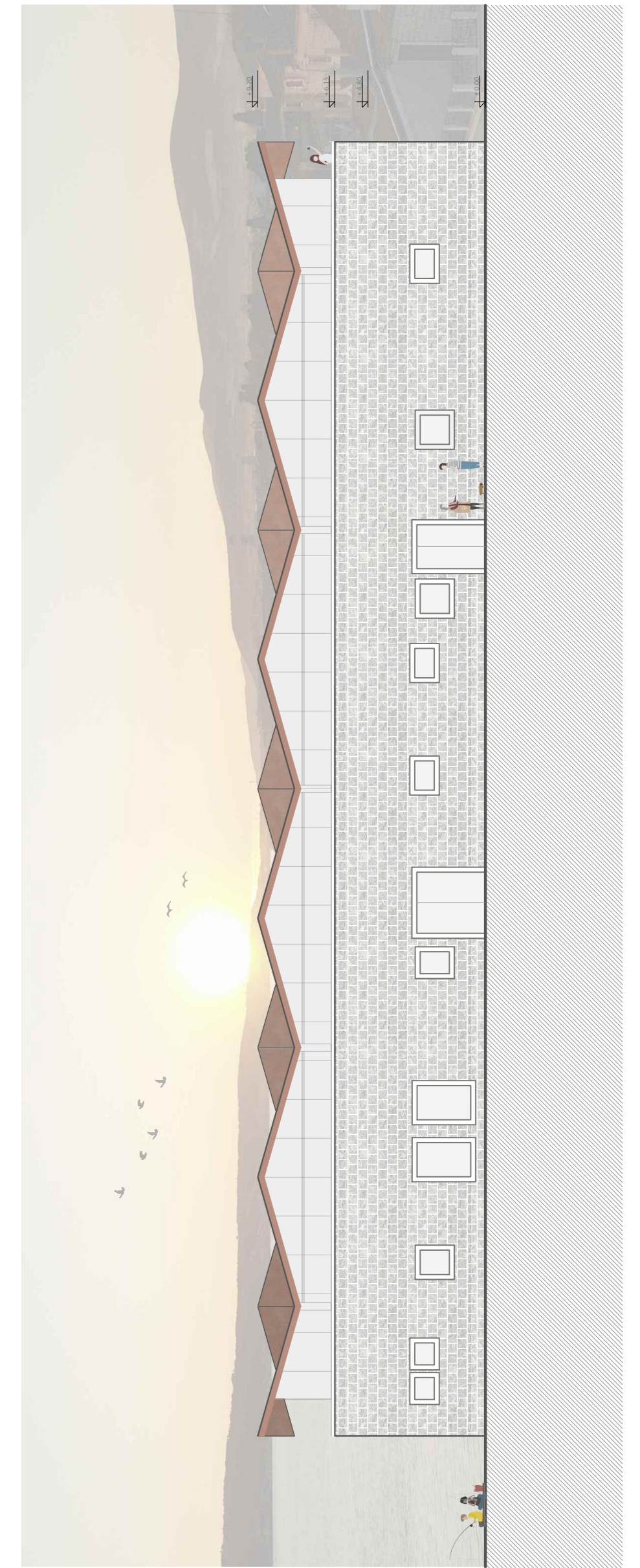
MOSTOVI U PASAŽU - povezuju poslovne prostore i radionice s predvorjem dvorane koje se može koristiti i kao izložbeni prostor s direktnim izlazom na ophod.



KNIŽIČNICA I BOOK CAFE - orijentirani su prema moru i suncu. Kroz više manjih kutaka ostavaruju se raznolike atmosfere - radne, opuštajuće, individualne i grupne.



PLESNI STUDIO - višenamjenska dvorana ostvaruje direktnu vizualnu interakciju s ophodom, dvostruki izlog korisnika objekta.



PRESIEK 2-2



PRESIEK 2-2

IME I PREZIME  
NASLOV DIPLOMSKOG RADA  
AKADEMSKA GODINA  
MENTOR  
KOMENTOR  
KONZULTANT

ANITA BRAJKOVIĆ  
PORAT NA KVADRAT  
2019 / 2020  
ANTE KUZMANIĆ  
SNJEŽANA PEROJEVIĆ  
BORIS TROGRLIĆ

Ishodište projekta je postojeća zgrada vinarije "Vinalko" građena u etapama početkom 20. stoljeća. Njena lokacija je od iznimnog povijesnog, kulturnog i socijalnog značaja za lokalno stanovništvo jer je smještena upravo na *portu* Kaštel Starog u neposrednoj blizini Kaštela Koriolana Cipika, *brca* i povijesne jezgre. Objekt se već dulji vremenski period ne koristi kao skladište i vinarija, što je bila njegova izvorna namjena, pa je njegova neaktivnost poticaj za regeneraciju kojom se bavi projekt. Svi novi sadržaji, od tržnice i polivalentne dvorane, preko poslovnih prostora i radionica, do odjela gradske knjižnice i čitaonice, na svoj način i kroz različite dnevne režime ostvaruju potrebe lokalnog nstanovništva, a dovode i nove korisnike, ostavarujući potencijal *porta*.



PRESIEK 1-1