

# Vinarija Sinj

---

**Mandac, Jelena**

**Supplement / Prilog**

*Publication year / Godina izdavanja:* **2018**

*Permanent link / Trajna poveznica:* <https://urn.nsk.hr/urn:nbn:hr:123:891426>

*Rights / Prava:* [In copyright](#)/[Zaštićeno autorskim pravom.](#)

*Download date / Datum preuzimanja:* **2024-10-02**



*Repository / Repozitorij:*

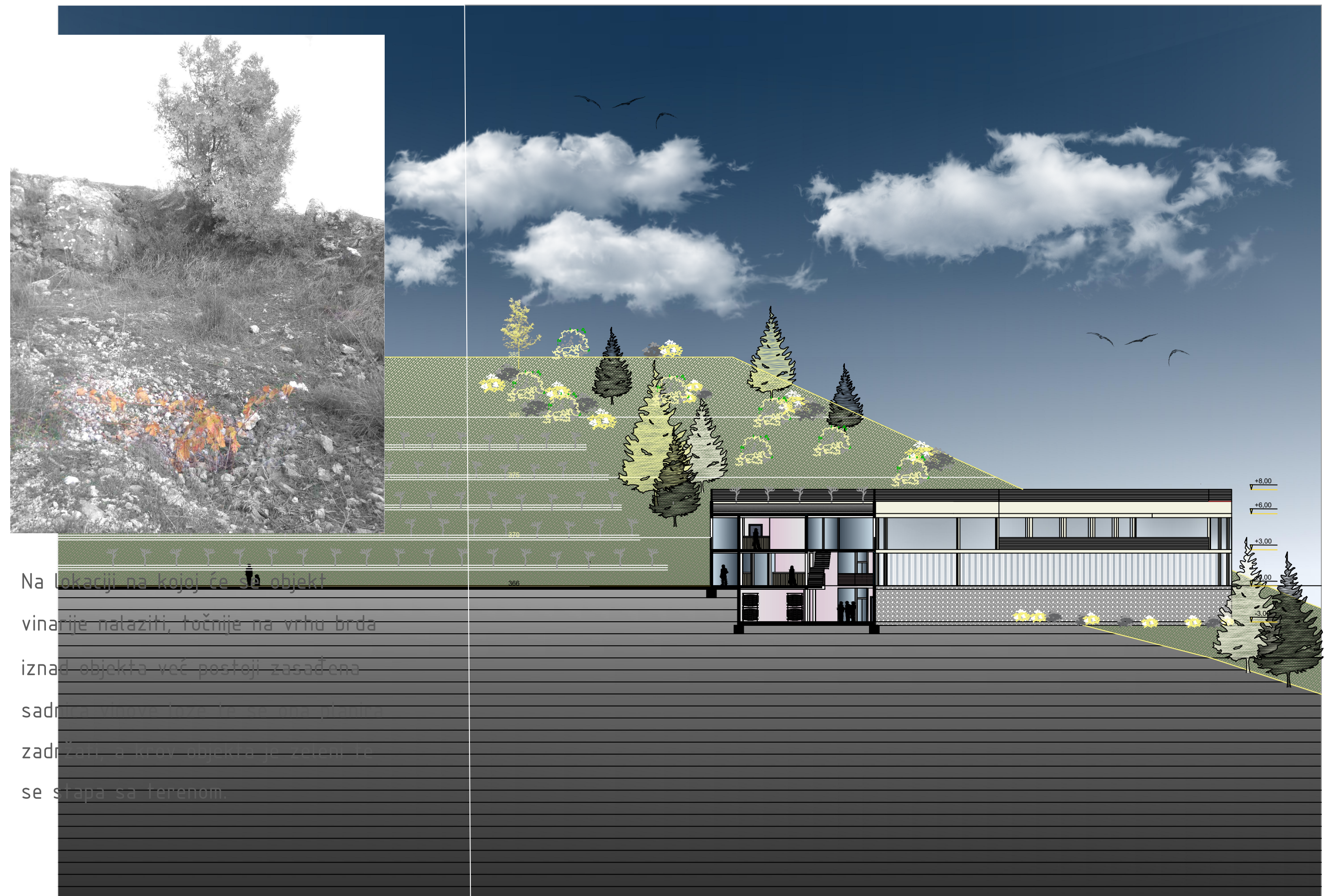
[FCEAG Repository - Repository of the Faculty of Civil Engineering, Architecture and Geodesy, University of Split](#)

**KONCEPT**

Planirani program predviđa urbanističko i arhitektonsko rješenje lokacije.

Urbanističko rješenje bavi se uređenjem postojeće lokacije te njezinim povezivanjem sa okolnim gradskim i seoskim područjem dok se arhitektonsko rješenje bavi projektom vinarije.

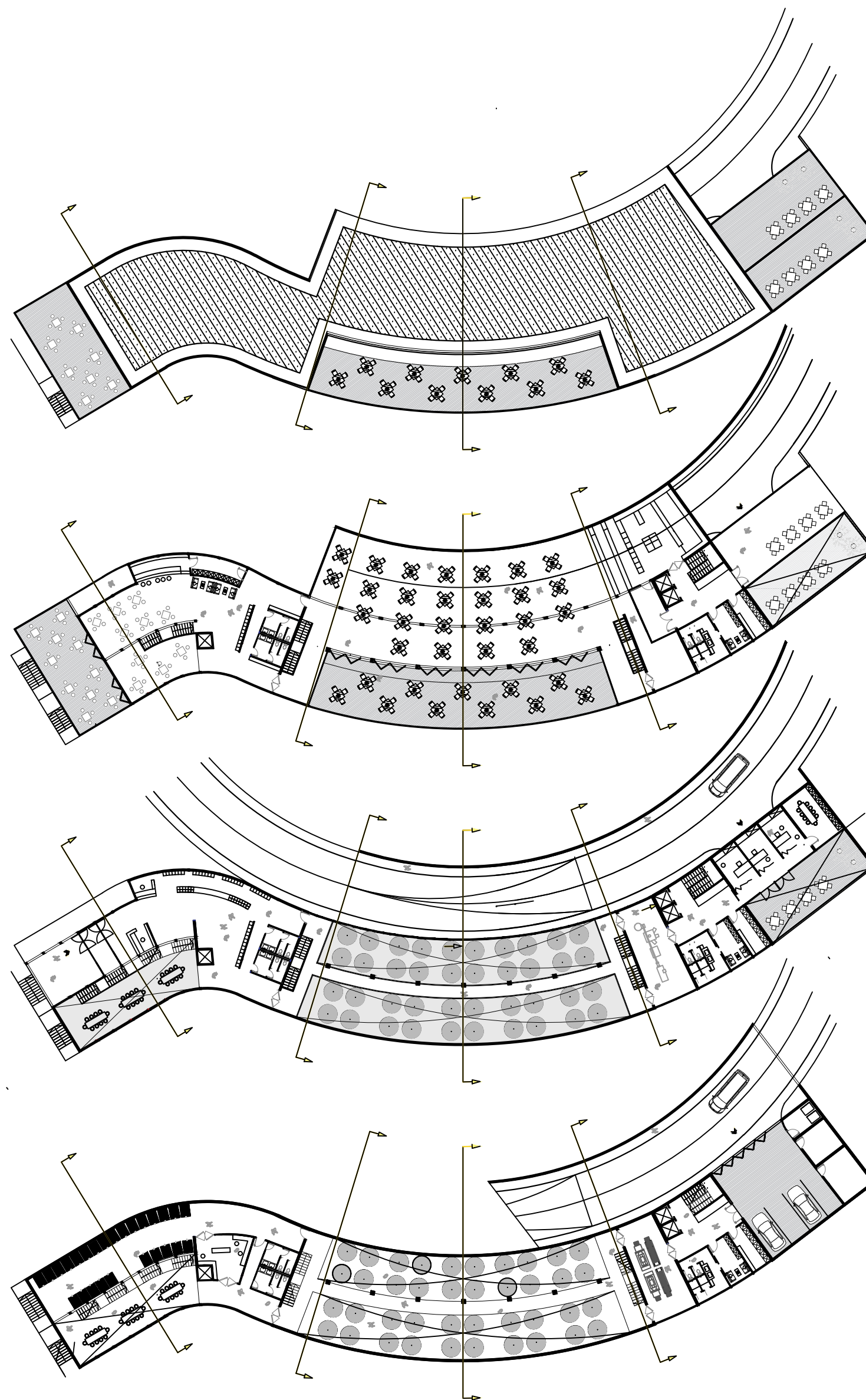
Također je predviđeno očuvanje postojećeg zelenila odnosno šume i uklapanje objekta u prirodni ambijent, te sadnja vinograda na neobrađenim prostorima obuhvata. Sam objekt vinarije ima zakrivljenu formu i prati slojnice terena te poput vitice vinove loze kruži oko brda.



Na lokaciji se nalazi postojeći objekat  
vinarije nalazi, točnije na vrhu brda  
iznad obilježja postojeće vinograde  
sadrži  
zadržava postojeći ambijent  
se spaja sa terenom

Zgrada vinarije ima proizvodne i prodajne kapacitete kako za vino iz vlastitih vinograda tako i za ono iz okolnih seoskih, a sastoji se od sljedećih skupina prostorija:

- prostorije za prijam grožđa
- prostorije za preradu grožđa i proizvodnju vina
- prostorije za skladištenje
- prostorije za analize i laboratorij
- kušaonica
- kafe bar
- restoran
- kuhinja
- servisne prostorije i prostorije za osoblje
- prostorije uprave inarije



KROV

1. KAT

PRIZEMLJE

SUTEREN

**ISKAZ POVRŠINA**

KROV		
<b>1. PROIZVODNJA</b>		1025,0 m <sup>2</sup>
zeleni krov		
<b>1. KAT</b>		
<b>1. POSJETITELJI</b>		
cafe bar	100,0 m <sup>2</sup>	
terasa	150,0 m <sup>2</sup>	
cafe bara	350,0 m <sup>2</sup>	
restoran	205,0 m <sup>2</sup>	
terasa	20,0 m <sup>2</sup>	
restorana wc-i		825,0 m <sup>2</sup>
<b>2. PROIZVODNJA/OSOBLJE</b>		
spremište	12,0 m <sup>2</sup>	
kuhinja	85,0 m <sup>2</sup>	
hladnjača	15,0 m <sup>2</sup>	
spremište	12,0 m <sup>2</sup>	
wc/osoblje	20,0 m <sup>2</sup>	
garderoba	13,0 m <sup>2</sup>	
terasa	90,0 m <sup>2</sup>	247,0 m <sup>2</sup>
<b>PRIZEMLJE</b>		
<b>1. POSJETITELJI</b>		
ulazni prostor	75,0 m <sup>2</sup>	
vinoteka	100,0 m <sup>2</sup>	
wc-i	20,0 m <sup>2</sup>	195,0 m <sup>2</sup>
<b>2. PROIZVODNJA/OSOBLJE</b>		
spremište	12,0 m <sup>2</sup>	
garderoba	13,0 m <sup>2</sup>	
wc/osoblje	20,0 m <sup>2</sup>	
punionica	50,0 m <sup>2</sup>	
boca		95,0 m <sup>2</sup>
<b>2. UPRAVA</b>		
uredi x3	60,0 m <sup>2</sup>	
prostorija za sastanke	25,0 m <sup>2</sup>	
terasa	70,0 m <sup>2</sup>	155,0 m <sup>2</sup>
<b>SUTEREN</b>		
<b>1. SERVISNI DIO</b>		
servisni prilaz	110,0 m <sup>2</sup>	
smeće	10,0 m <sup>2</sup>	
tehničko spremište	15,0 m <sup>2</sup>	
energetski blok	20,0 m <sup>2</sup>	155,0 m <sup>2</sup>
<b>2. PROIZVODNJA/OSOBLJE</b>		
spremište	12,0 m <sup>2</sup>	
garderoba	13,0 m <sup>2</sup>	
wc/osoblje	20,0 m <sup>2</sup>	
primarna prerada	50,0 m <sup>2</sup>	
prerada	445,0 m <sup>2</sup>	
fermentacijska hala	20,0 m <sup>2</sup>	
wc-i	25,0 m <sup>2</sup>	
laboratorij	85,0 m <sup>2</sup>	
kušaonica	100,0 m <sup>2</sup>	
spremište		3467,0 m <sup>2</sup>
bačava		

**IME I PREZIME**  
**NASLOV DIPLOMSKOG RADA**  
**AKADEMSKA GODINA**  
**MENTOR**  
**KOMENTOR**  
**KONZULTANT**

**JELENA MANDAC**  
**VINARIJA SINJ**  
**2017 / 2018**  
**prof. ANTE KUZMANIĆ dia**  
**dr.sc. GORAN ZDUNIĆ**  
**dr.sc. NIKOLA GRGIĆ**

Projekt vinarije nalazi se u gradu Sinju na lokaciji zvanj Medinjak. Ovaj dio grada spada u prigradsko područje i možemo reći da je poveznica između grada i sela te se ovim projektom dodatno želi naglasiti njihova interakcija. Obilježja lokacije su slaba izgrađenost i gusta borova šuma te je zamišljeno da se objekt vinarije uklapa u postojeći teren i prirodu. Ova lokacija idealna je za projekt vinarije iz razloga što se u okolnim selima ponovno sade vinogradi te bi se projektom tome također pridonio, a za urbani dio grada tu su ugostiteljski i trgovinski prostori. Također, borova šuma i formacija terena stvaraju idealne uvjete za proizvodnju vina, te pružaju miran i ugodan boravak izvan buke grada.

