

Porat na kvadrat

Brajković, Anita

Supplement / Prilog

Publication year / Godina izdavanja: **2020**

Permanent link / Trajna poveznica: <https://urn.nsk.hr/urn:nbn:hr:123:854084>

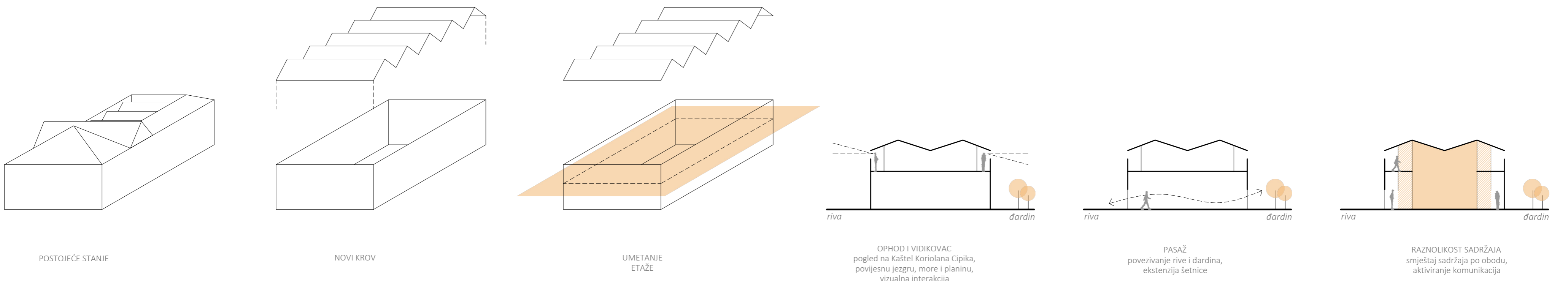
Rights / Prava: [In copyright](#)/[Zaštićeno autorskim pravom.](#)

Download date / Datum preuzimanja: **2024-10-02**



Repository / Repozitorij:

[FCEAG Repository - Repository of the Faculty of Civil Engineering, Architecture and Geodesy, University of Split](#)



POSTOJEĆE STANJE

NOVI KROV

UMETANJE ETAŽE

riva

đardin

riva

đardin

riva

đardin

OPHOD I VIDIKOVAC
pogled na Kaštel Koriolana Cipika,
povijesnu jezgru, more i planinu,
vizualna interakcija

PASAŽ
povezivanje rive i đardina,
ekstenzija šetnice

RAZNOLIKOST SADRŽAJA
smještaj sadržaja po obodu,
aktiviranje komunikacija

KONCEPT

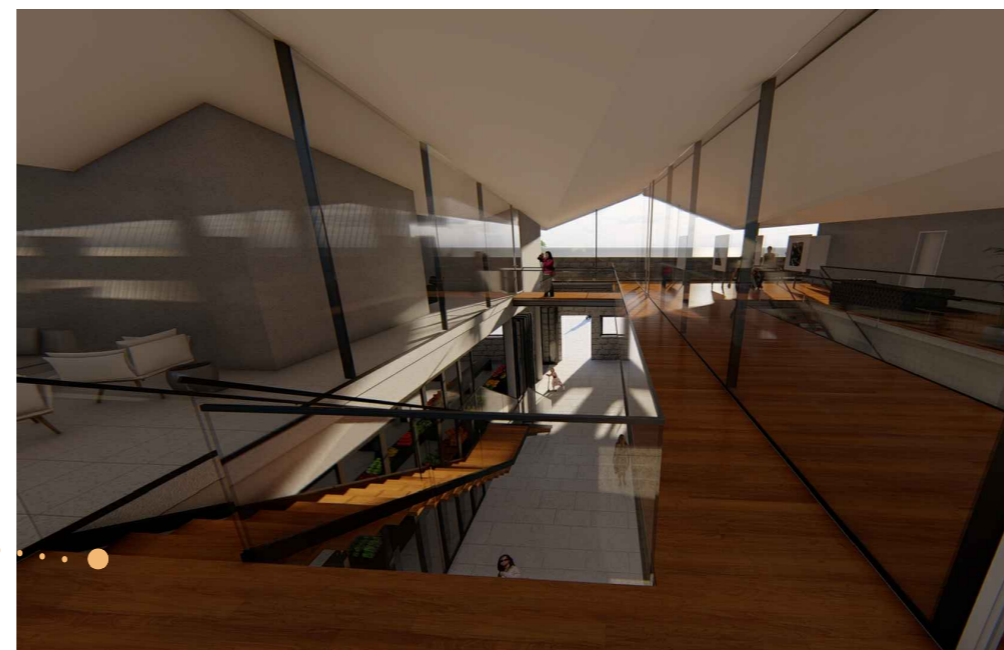


1 - PREDVORJE diskusivni poslovni prostor 40 m ²	8 - ČITAONICA 40 m ²	15 - RADIO 40 m ²
2 - DISKUSIVNI POSLOVNI PROSTOR 40 m ²	9 - BOOK CAFE 73 m ²	16 - STUDIO 24 m ²
3 - GALERIJA DOKUMENATA 15 m ²	10 - TRGOVAČKA BOKA 4 m ²	17 - TRGOVAČKA ZAJEMICA 60 m ²
4 - SOBIT ZA PREDVEČERJE 3 m ²	11 - PREDVORJE 8 m ²	18 - UČIONICA 24 m ²
5 - KAFETERIJA 38 m ²	12 - KURATORICA 4 m ²	19 - SANITARIJE 9 m ²
6 - KNIŽNICA 73 m ²	13 - PLESNI STUDIO 61 m ²	20 - ČAJNA KUHINJA 6 m ²
7 - PROSTOR ZA POSLOVE 7 m ²	14 - RADIONICA 24 m ²	21 - DNEVNI BORAVAK 22 m ²
		22 - OPHOD I VIDIKOVAC decking pool 288 m ²

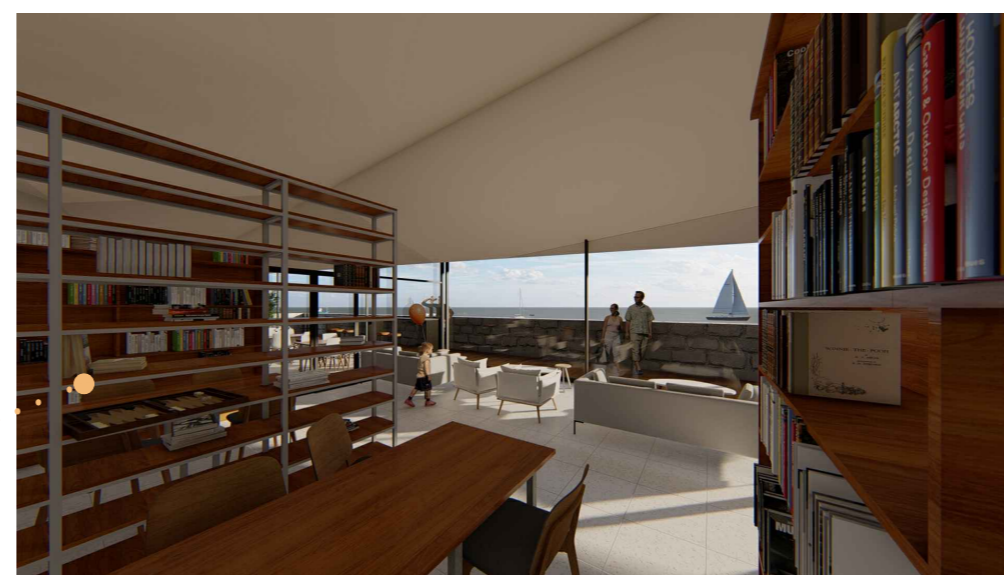
TLOCRT KATA



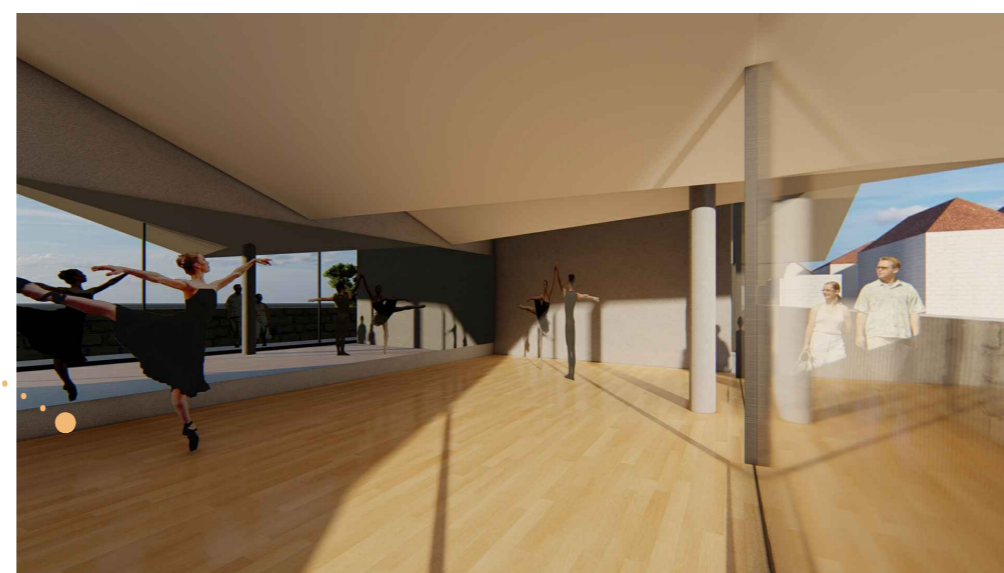
PASAŽ - povezuje rivu i đardin
kao nova pješačka veza na
parteru, omogućuje pristup katu
i ophodu. Obrada poda jednaka
vanjskoj šetnici i uređenom
dijelu obale.



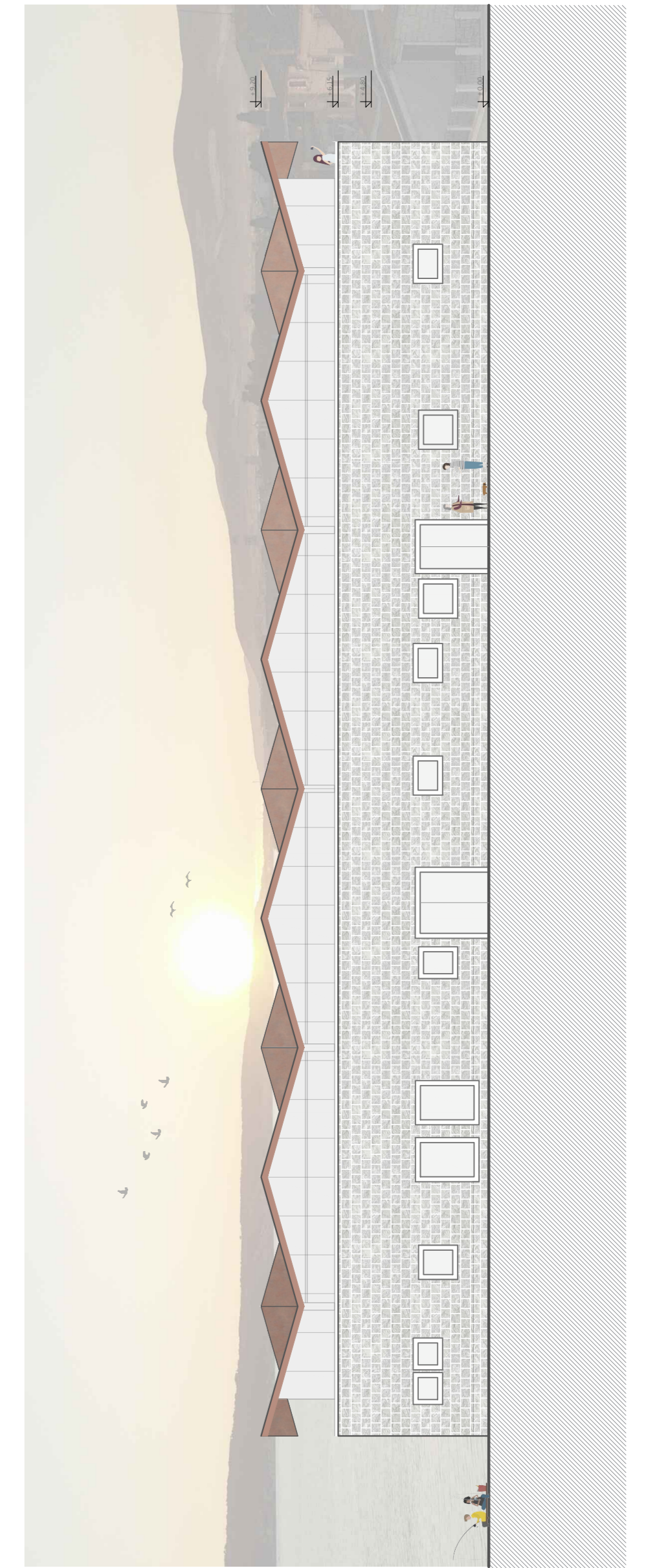
MOSTOVI U PASAŽU - povezuju
poslovne prostore i radionice s
predvorjem dvorane koje se
može koristiti i kao izložbeni
prostor s direktnim izlazom na
ophod.



KNIŽNICA I BOOK CAFE -
orijentirani su prema moru i
suncu. Kroz više manjih kutaka
ostavaruju se raznolike atmosfere
- radne, opuštajuće, individualne
i grupne.



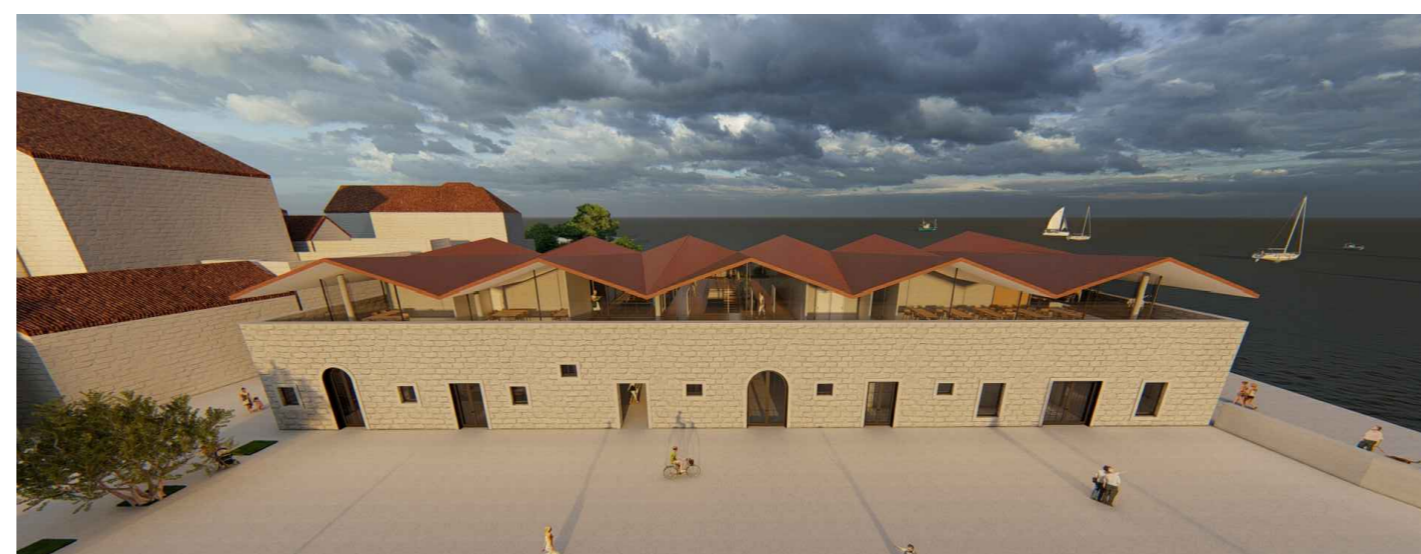
PLESNI STUDIO - višenamjenska
dvorana ostvaruje direktnu
vizualnu interakciju s ophodom,
dvostruki izlog korisnika objekta.



PRESIEK 2-2



PRESIEK 2-2



IME I PREZIME
NASLOV DIPLOMSKOG RADA
AKADEMSKA GODINA
MENTOR
KOMENTOR
KONZULTANT

ANITA BRAJKOVIĆ
PORAT NA KVADRAT
2019 / 2020
ANTE KUZMANIĆ
SNJEŽANA PEROJEVIĆ
BORIS TROGRLIĆ

Ishodište projekta je postojeća zgrada vinarije "Vinalko" građena u etapama početkom 20. stoljeća. Njena lokacija je od iznimnog povijesnog, kulturnog i socijalnog značaja za lokalno stanovništvo jer je smještena upravo na *portu* Kaštel Starog u neposrednoj blizini Kaštela Koriolana Cipika, *brca* i povijesne jezgre. Objekt se već dulji vremenski period ne koristi kao skladište i vinarija, što je bila njegova izvorna namjena, pa je njegova neaktivnost poticaj za regeneraciju kojom se bavi projekt. Svi novi sadržaji, od tržnice i polivalentne dvorane, preko poslovnih prostora i radionica, do odjela gradske knjižnice i čitaonice, na svoj način i kroz različite dnevne režime ostvaruju potrebe lokalnog nstanovništva, a dovode i nove korisnike, ostavarujući potencijal *porta*.



PRESIEK 1-1