

Porat na kvadrat

Brajković, Anita

Supplement / Prilog

Publication year / Godina izdavanja: **2020**

Permanent link / Trajna poveznica: <https://urn.nsk.hr/urn:nbn:hr:123:854084>

Rights / Prava: [In copyright](#)/[Zaštićeno autorskim pravom.](#)

Download date / Datum preuzimanja: **2024-07-25**



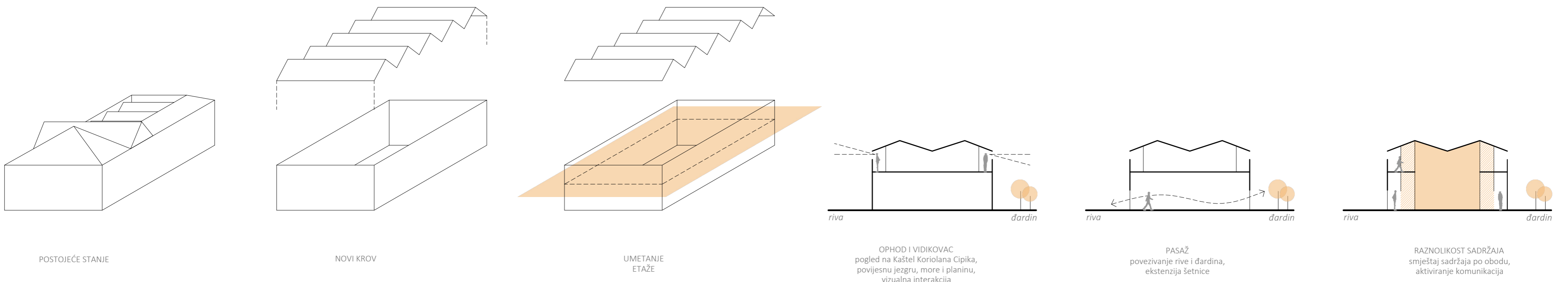
Repository / Repozitorij:

[FCEAG Repository - Repository of the Faculty of Civil Engineering, Architecture and Geodesy, University of Split](#)



UNIVERSITY OF SPLIT


DIGITALNI AKADEMSKI ARHIVI I REPOZITORIJI



POSTOJEĆE STANJE

NOVI KROV

UMETANJE ETAŽE

riva

đardin

riva

đardin

riva

đardin

OPHOD I VIDIKOVAC
pogled na Kaštel Koriolana Cipika,
povijesnu jezgru, more i planinu,
vizualna interakcija

PASAŽ
povezivanje rive i đardin,
ekstenzija šetnice

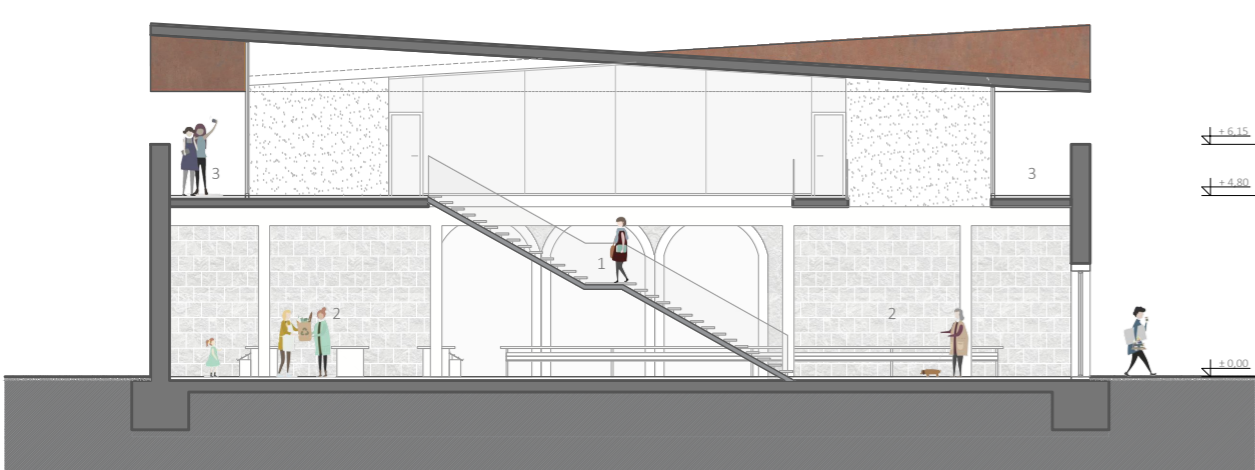
RAZNOLIKOST SADRŽAJA
smještaj sadržaja po obodu,
aktiviranje komunikacija

KONCEPT



1 - PREDVORJE diferencijalni podzemni betoni	8 - ČITAONICA 40 m ²	15 - RADIO 40 m ²
2 - DIZALNI PROSTOR diferencijalni podzemni betoni	9 - BOOK CAFE 73 m ²	16 - STUDIO 24 m ²
3 - GALERIJA DOKUMENATA površni smetani	10 - TRGOVAČKA BOKA 4 m ²	17 - TURISTIČKA ZAJEDNICA 60 m ²
4 - SOBIT ZA PREDJECE 4 m ²	11 - PREDVORJE 8 m ²	18 - UČIONICA 24 m ²
5 - SAKUPNIŠTE 38 m ²	12 - KURATORNIKA 4 m ²	19 - SANITARIJE 9 m ²
6 - KNJIŽNICA 73 m ²	13 - PLESNI STUDIO 61 m ²	20 - JAVNA KUHINJA 6 m ²
7 - PROSTOR ZA POSIOBE 7 m ²	14 - RADIONICA 24 m ²	21 - DNEVNI BORAVAK 22 m ²
		22 - OPHOD I VIDIKOVAC decking pod

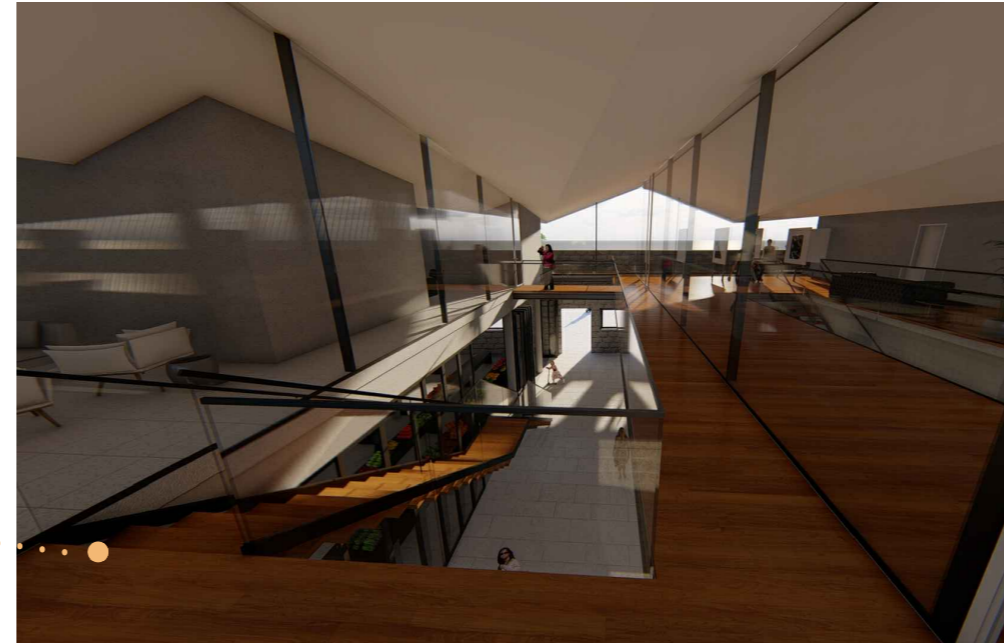
TLOCRT KATA



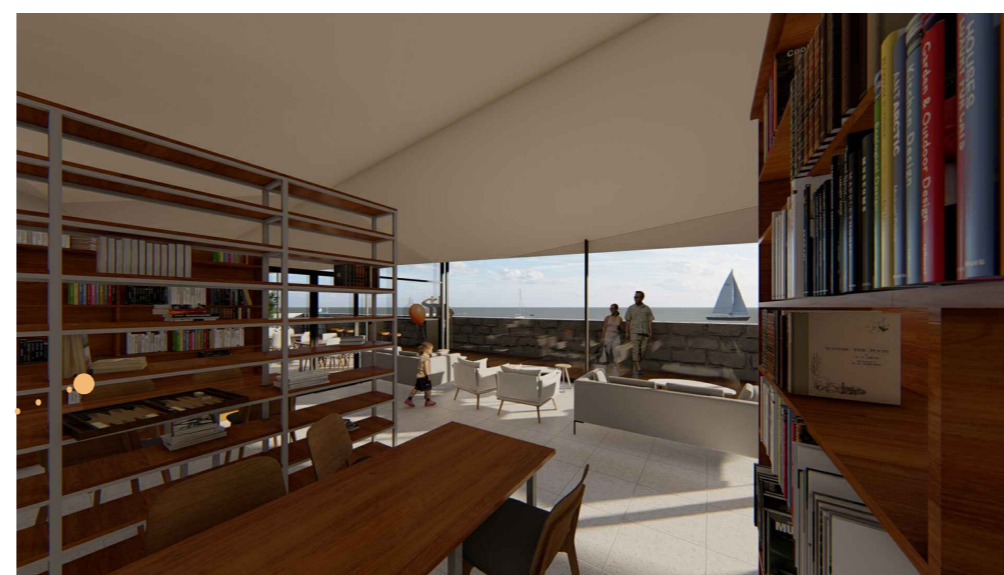
PRESIEK 2-2



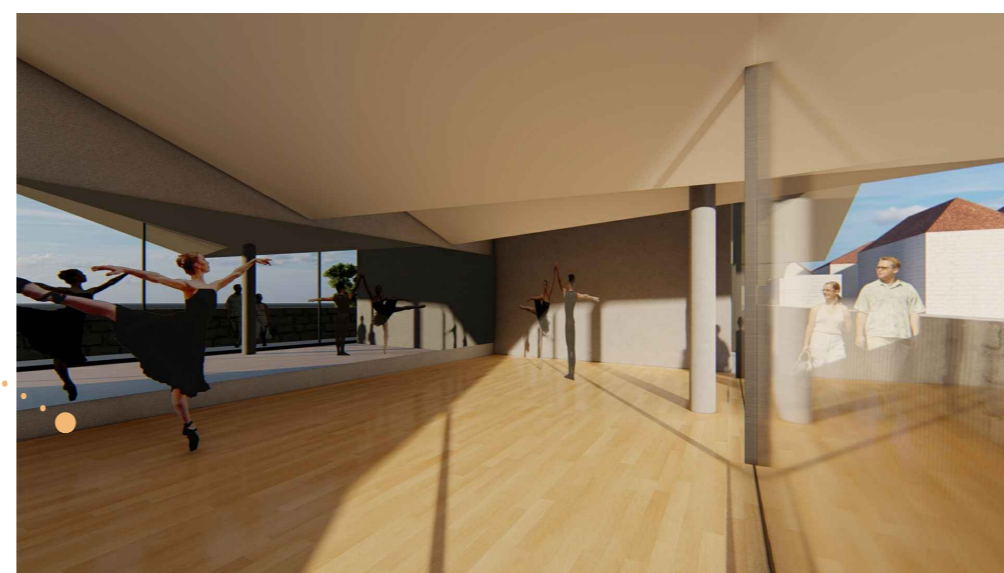
PASAŽ - povezuje rivu i đardin kao nova pješačka veza na parteru, omogućuje pristup katu i ophodu. Obrada poda jednaka vanjskoj šetnici i uređenom dijelu obale.



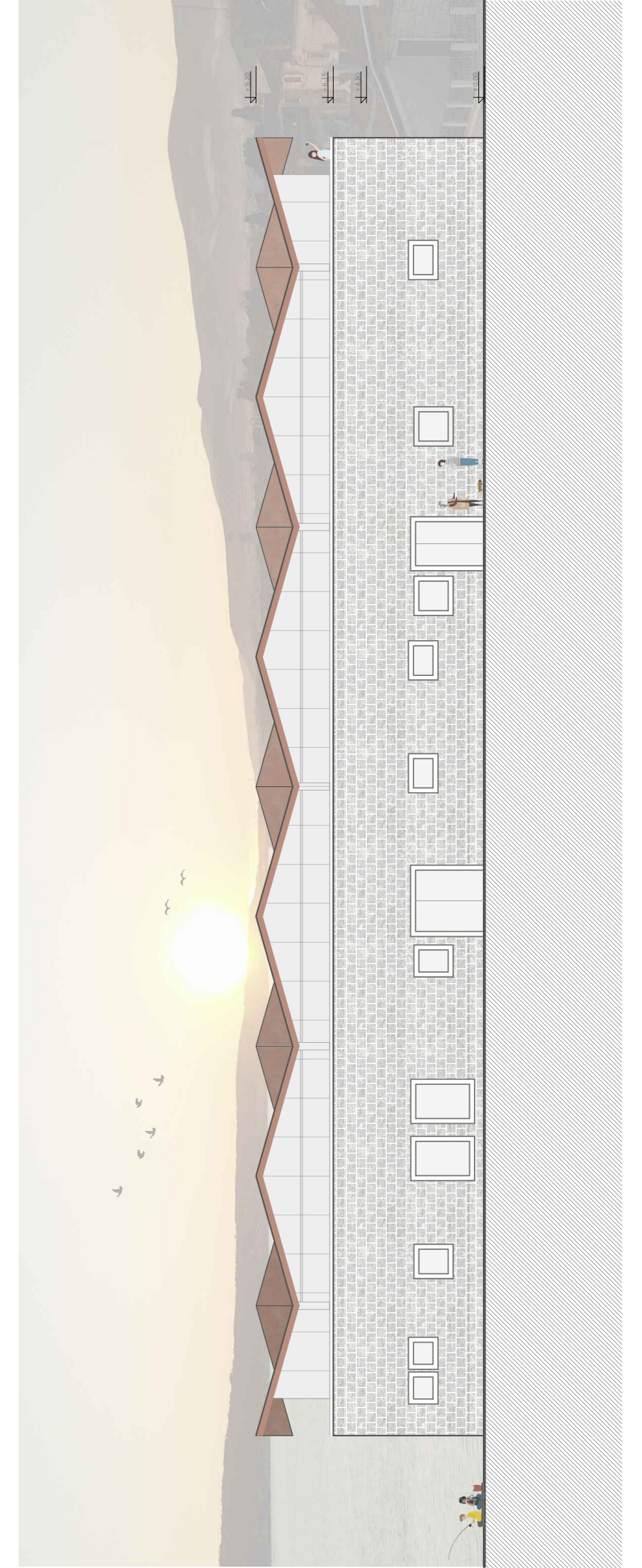
MOSTOVI U PASAŽU - povezuju poslovne prostore i radionice s predvorjem dvorane koje se može koristiti i kao izložbeni prostor s direktnim izlazom na ophod.



KNJIŽNICA I BOOK CAFE - orijentirani su prema moru i suncu. Kroz više manjih kutaka ostavruju se raznolike atmosfere - radne, opuštajuće, individualne i grupne.



PLESNI STUDIO - višenamjenska dvorana ostvaruje direktnu vizualnu interakciju s ophodom, dvostruki izlog korisnika objekta.



PRESIEK 2-2



IME I PREZIME
NASLOV DIPLOMSKOG RADA
AKADEMSKA GODINA
MENTOR
KOMENTOR
KONZULTANT

ANITA BRAJKOVIĆ
PORAT NA KVADRAT
2019 / 2020
ANTE KUZMANIĆ
SNJEŽANA PEROJEVIĆ
BORIS TROGRLIĆ

Ishodište projekta je postojeća zgrada vinarije "Vinalko" građena u etapama početkom 20. stoljeća. Njena lokacija je od iznimnog povijesnog, kulturnog i socijalnog značaja za lokalno stanovništvo jer je smještena upravo na *portu* Kaštel Starog u neposrednoj blizini Kaštela Koriolana Cipika, *brca* i povijesne jezgre. Objekt se već dulji vremenski period ne koristi kao skladište i vinarija, što je bila njegova izvorna namjena, pa je njegova neaktivnost poticaj za regeneraciju kojom se bavi projekt. Svi novi sadržaji, od tržnice i polivalentne dvorane, preko poslovnih prostora i radionica, do odjela gradske knjižnice i čitaonice, na svoj način i kroz različite dnevne režime ostvaruju potrebe lokalnog nstanovništva, a dovode i nove korisnike, ostavarujući potencijal *porta*.



PRESIEK 1-1