

KO-101 - Priuštiva heterotopija

Terzić, Sandi

Supplement / Prilog

Publication year / Godina izdavanja: **2024**

Permanent link / Trajna poveznica: <https://urn.nsk.hr/urn:nbn:hr:123:886717>

Rights / Prava: [In copyright](#)/[Zaštićeno autorskim pravom.](#)

Download date / Datum preuzimanja: **2024-11-11**



Repository / Repozitorij:

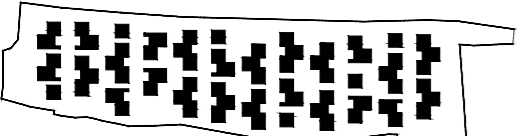
[FCEAG Repository - Repository of the Faculty of Civil Engineering, Architecture and Geodesy, University of Split](#)

plastenici



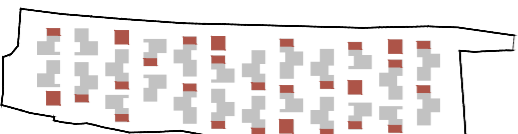
Repeticija zgrada kaštelanske tipologije generativni je model stvaranja gustih arhipelaga denzificirane suburbane izgradnje.

izgradnja



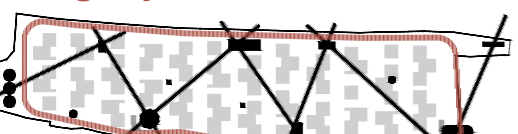
Utilitarno nizanje zajedničkih plastenika, odgovor je na pojavnost poljoprivredne infrastrukture kaštelanskih vinograda.

stambeni modeli



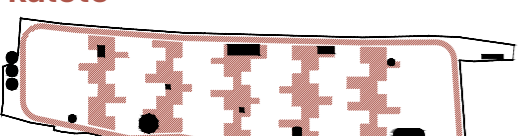
Postavljanjem sustava polja kao osnove tlocrtne organizacije, naselje postaje konceptualna spekulacija.

living city

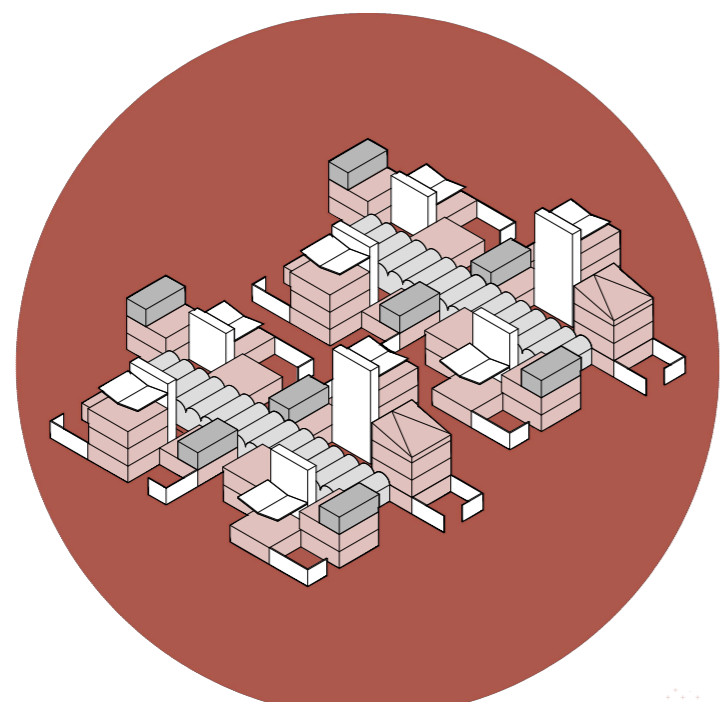


Umetanjem polivalentnih paviljona u gustu strukturu naselja, omogućen je koncept živućeg grada.

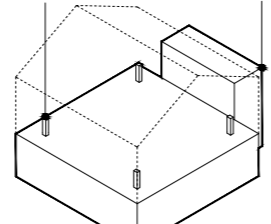
kalete



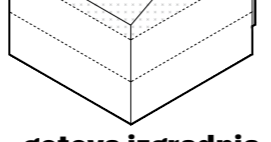
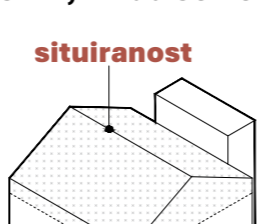
Negativ stambenog naselja, sustav je kala sa nizom proširenja. Prostor ulice, mediteranska je platforma za prakticanje dijaloga i rasprave. Poligon dalmatinskog dišpeta.



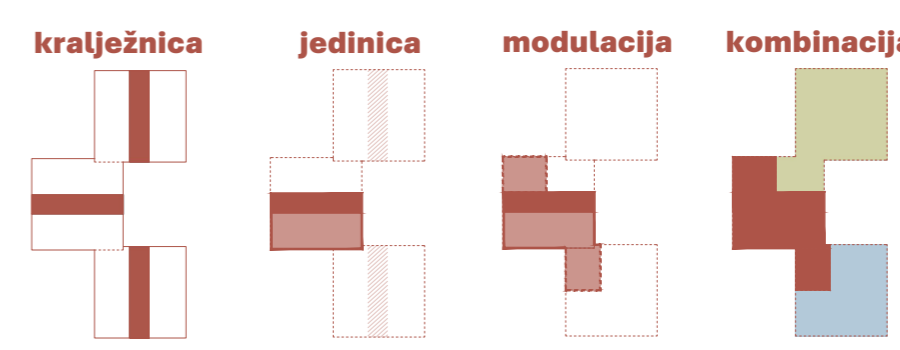
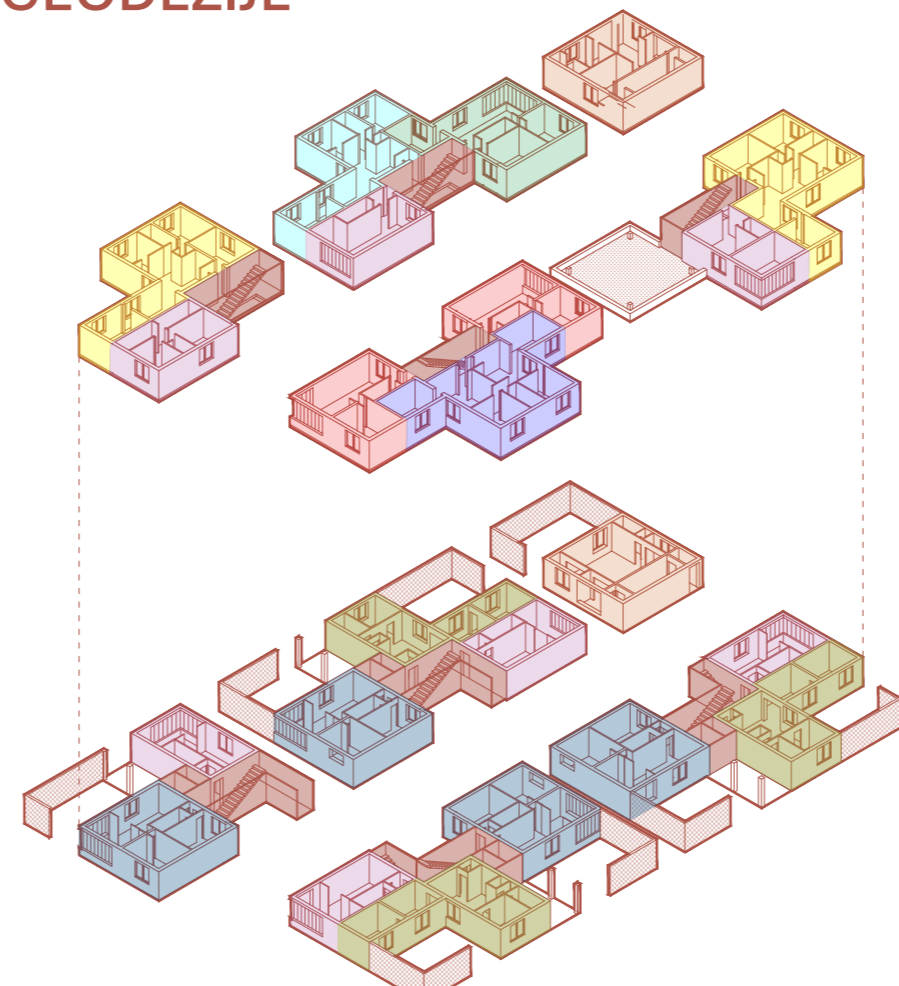
neizvjesnost mogućnost



"pusti ti, nikad se ne zna"

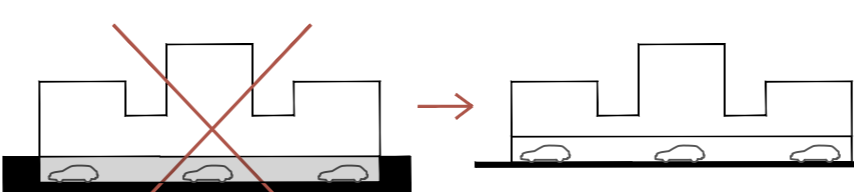
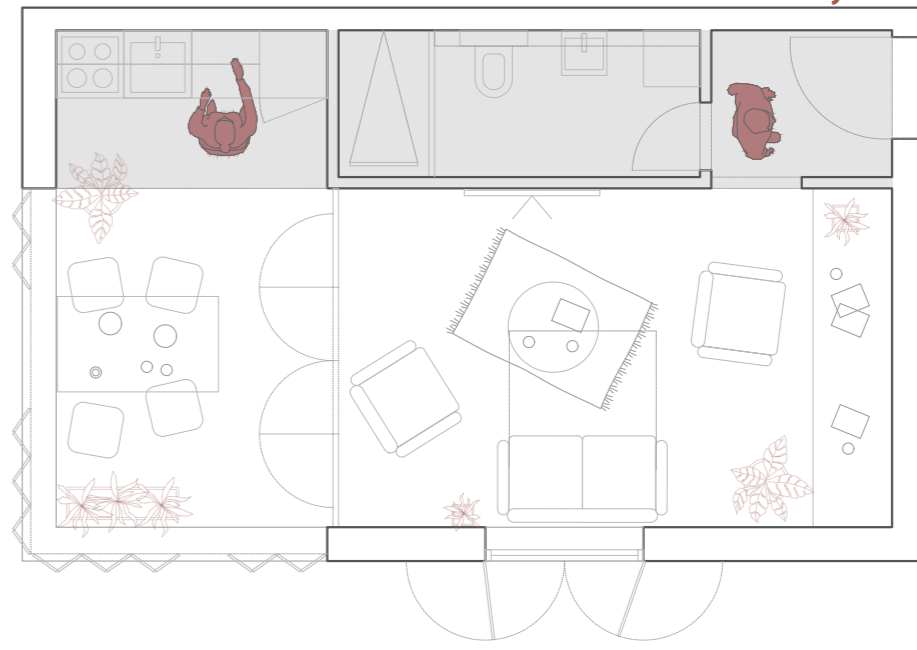


gotova izgradnja

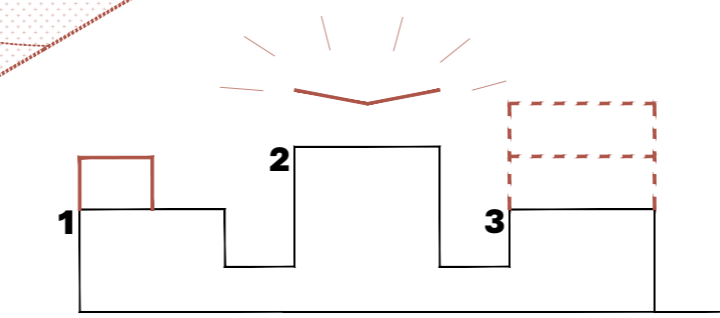


existenzminimum

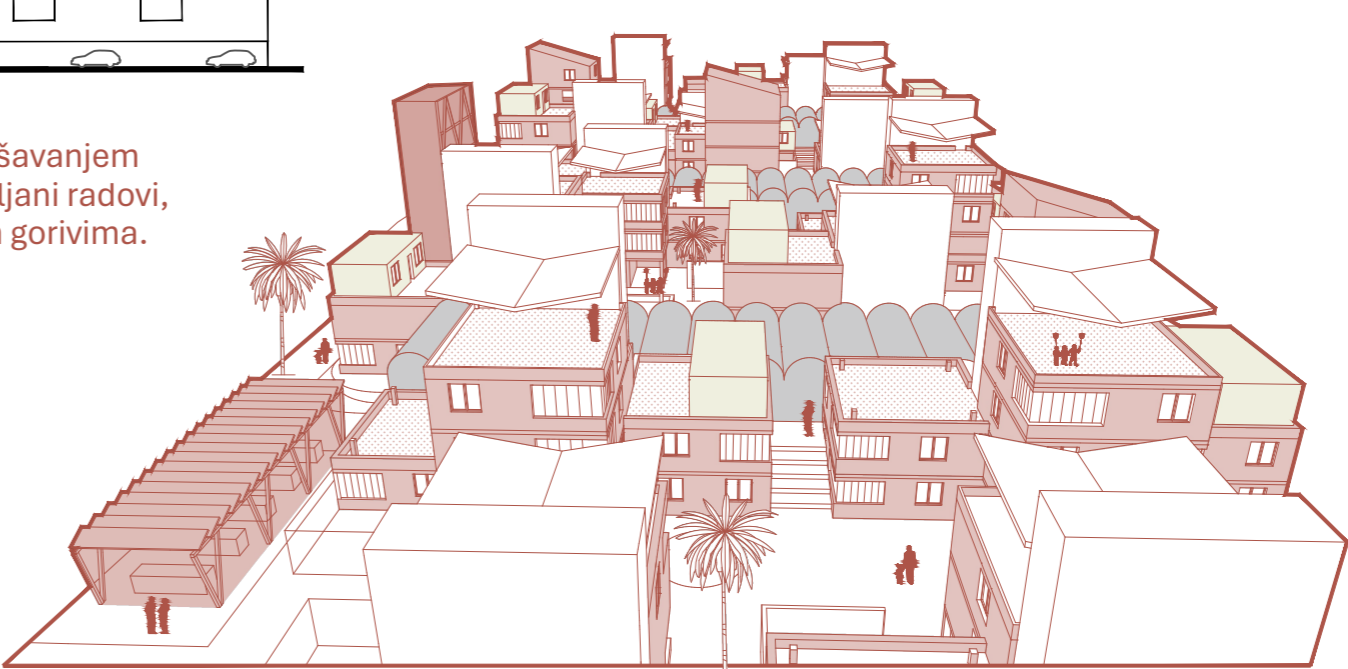
33,8 m²



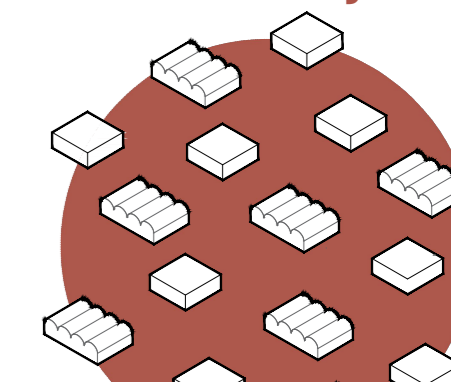
Izostavljanjem podzemnih garaža i rješavanjem parkinga na parteru, smanjuju se zemljani radovi, troškovi izgradnje i ovisnost o fosilnim gorivima.



1 - solarni paviljon - emergency housing
2 - društvena terasa - simpozij s pogledom
3 - spekulativno polje - kaštelanska neizvjesnost



eskalacija



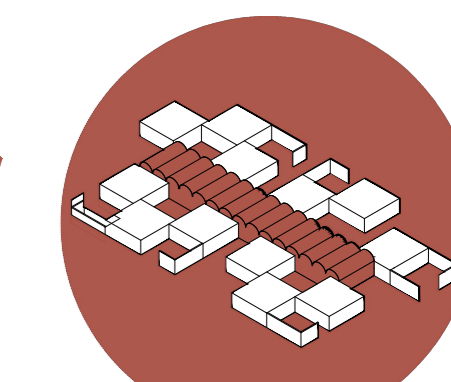
Kaštelanska morfologija rijetke individualizirane izgradnje, eskalirala je i traži uvođenje reda.

denzifikacija



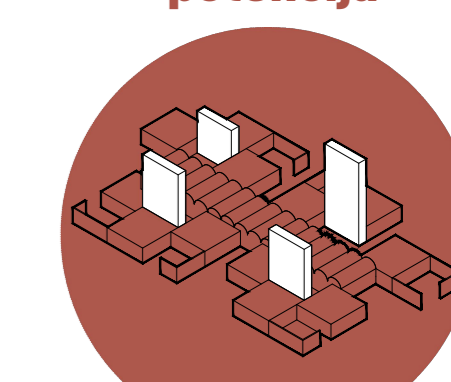
Denzifikacijom urbanog tkiva podiže se urbanitet, smanjuje suburban sprawl i kolektivizira plastenička polivalentnost

artikulacija



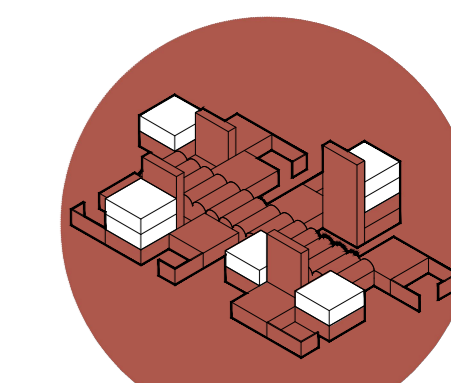
Suptilnim izmicanjem stambenih volumena, objekt funkcionira kao niz spojenih obiteljskih kuća u sustavu hijerarhije punog i praznog

potencija



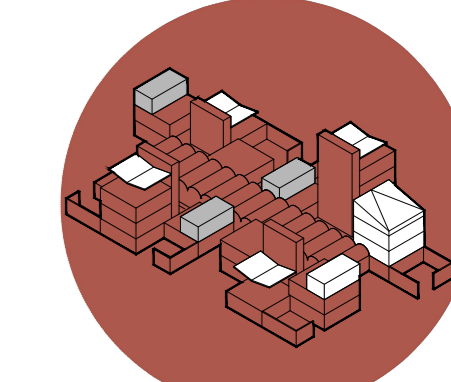
Eksternalizacijom stubišta, polja stambenih volumena dobivaju autonomiju i potencijal vertikalne ekspanzije

mutacija



Mogućnosti vertikalnog rasta definirane su heterogenim potrebama korisnika i visinom stubišne vertikale

varijacija



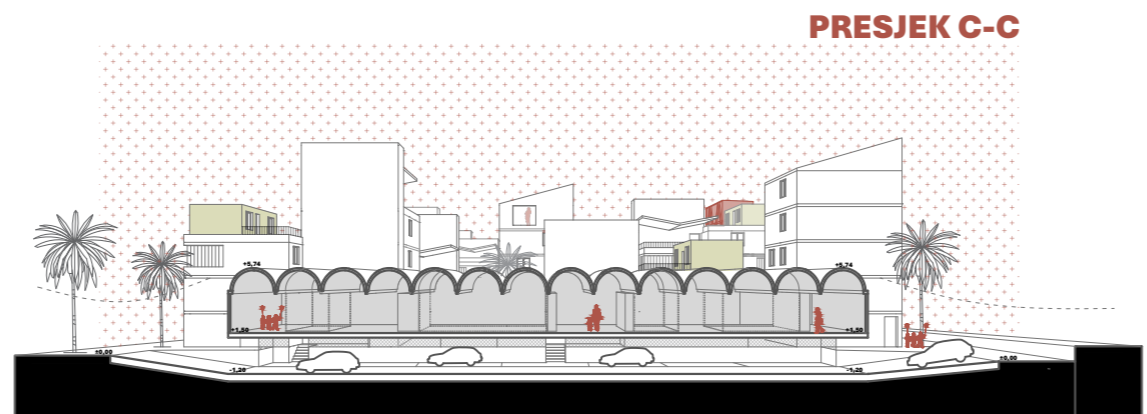
Konglomeratom stambenih polja vertikalne neovisnosti i kolektivne povezanosti, interpretirana je kaštelanska tipologija



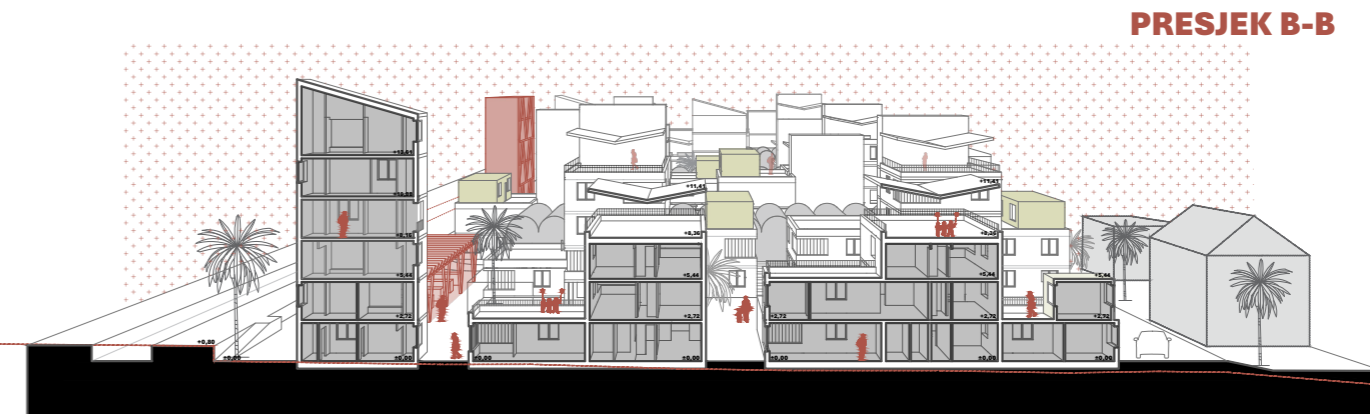
JUŽNO PROČELJE



ZAPADNO PROČELJE



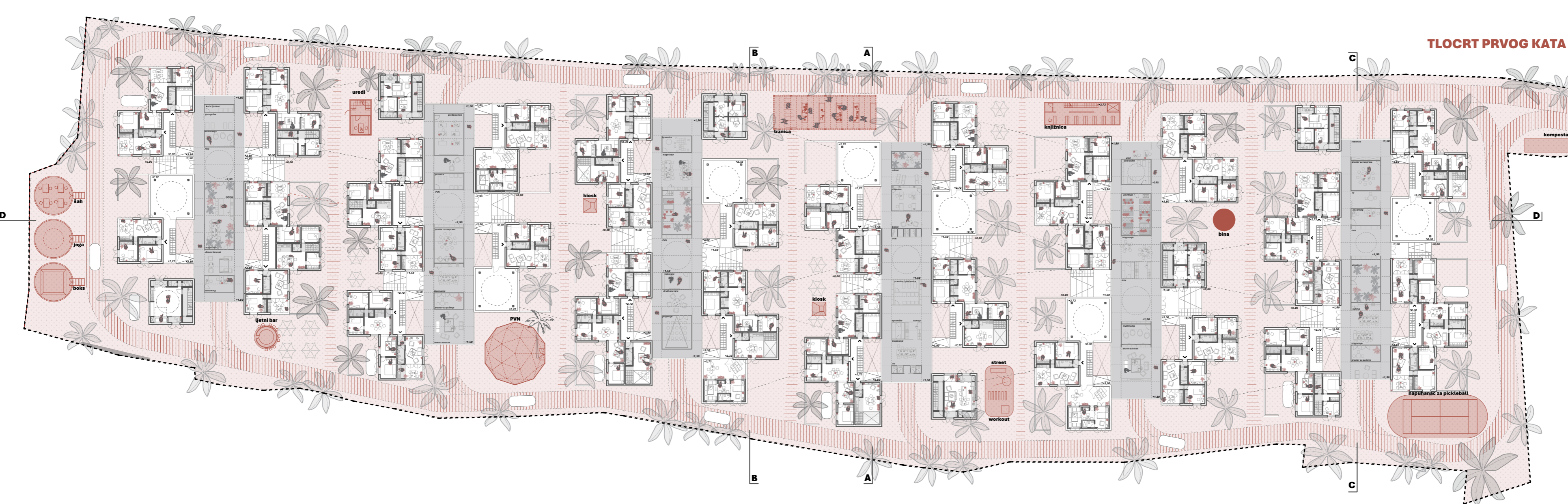
PRESJEK C-C



PRESJEK B-B



PRESJEK D-D



TLOCRT PRVOG KATA

IME I PREZIME

SANDI TERZIĆ

NASLOV DIPLOMSKOG RADA

KO-101 - PRIUŠTIVA HETEROTOPIJA

AKADEMSKA GODINA

2023./2024.

MENTOR

izv.prof.art IVA LETILOVIĆ

KOMENTOR

doc.dr.sc SANJA MATIJEVIĆ BARČOT

Otuđenost stanovanja samo je sekvenca u totalitetu kriza suvremenog društva. Neodrživost ekonomskog modela, temeljenog na sebičnim principima privatnog kapitala, arhitektonski je odražena u marginalizaciji javnog prostora i komodifikaciji stanovanja. Arhitektonska uloga u promjeni takvog sustava, kritička je revizija povijesnih primjera priuštivog stanovanja s ciljem pronalaska manifesta primjenjivog u suvremenom kontekstu. Upravo tako nastalo je i priuštivo naselje KO-101 čije ime sugerira važnost kolektiva i kooperacije, ali i uvodni karakter projekta u smislu novog razmišljanja o kolektivnom stanovanju - poglavlje 1, lekcija 01. Oblikovna neambicioznost, autonomija forme, svakodnevna pojavnost, diverzifikacija stambenih modela i vraćanje rada u krug stanovanja samo su neki od karakteristika ovog pilot projekta predviđenog daljnjem repliciranju stvarajući mrežu otpornih, stambeno-radnih kolonija: KO-102, KO-103, KO-104...

