

KO-101 - Priuštiva heterotopija

Terzić, Sandi

Supplement / Prilog

Publication year / Godina izdavanja: **2024**

Permanent link / Trajna poveznica: <https://urn.nsk.hr/urn:nbn:hr:123:886717>

Rights / Prava: [In copyright](#)/[Zaštićeno autorskim pravom.](#)

Download date / Datum preuzimanja: **2025-02-20**



Repository / Repozitorij:

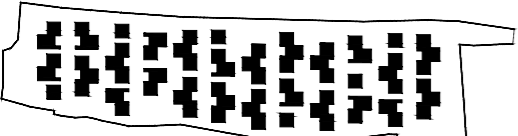
[FCEAG Repository - Repository of the Faculty of Civil Engineering, Architecture and Geodesy, University of Split](#)

plastenici



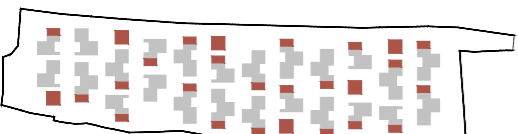
Repeticija zgrada kaštelanske tipologije generativni je model stvaranja gustih arhipelaga denzificirane suburbane izgradnje.

izgradnja



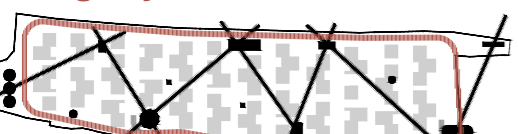
Utilitarno nizanje zajedničkih plastenika, odgovor je na pojavnost poljoprivredne infrastrukture kaštelanskih vinograda.

stambeni modeli



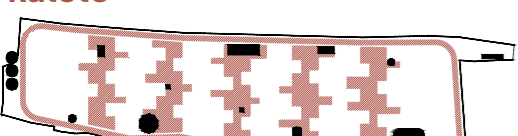
Postavljanjem *sustava polja* kao osnove tlocrtne organizacije, naselje postaje konceptualna spekulacija.

living city

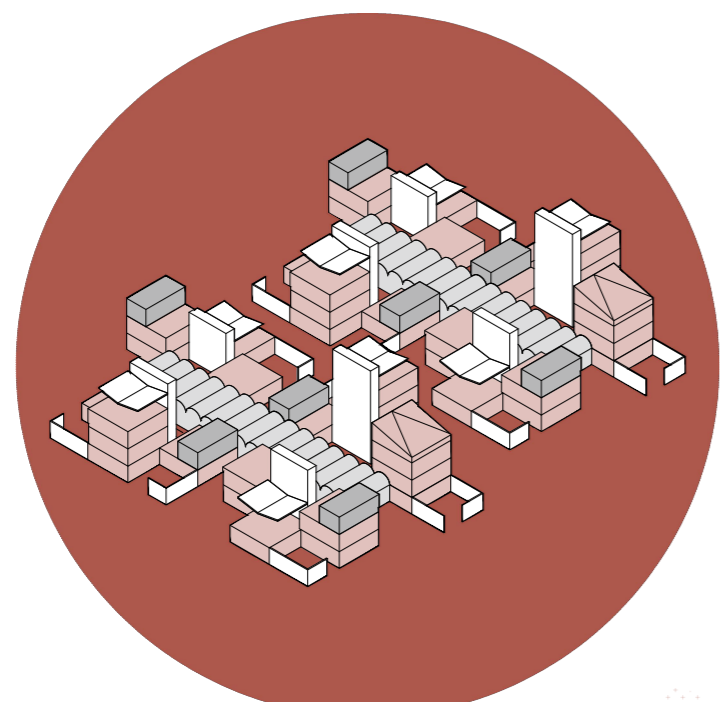


Umetanjem polivalentnih paviljona u gustu strukturu naselja, omogućen je koncept *živućeg grada*.

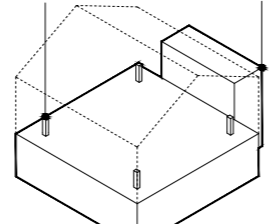
kalete



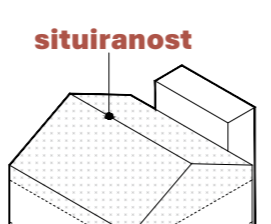
Negativ stambenog naselja, sustav je kala sa nizom proširenja. Prostor ulice, mediteranska je platforma za prakticanje dijaloga i rasprave. Poligon dalmatinskog dišpeta.



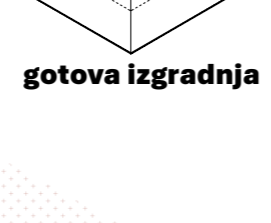
neizvjesnost mogućnost



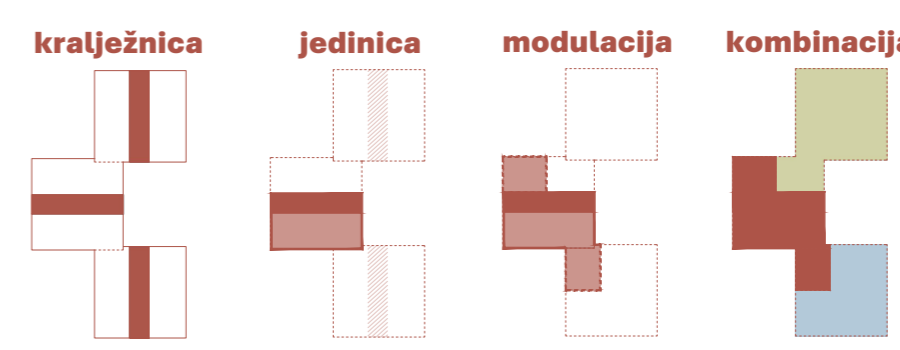
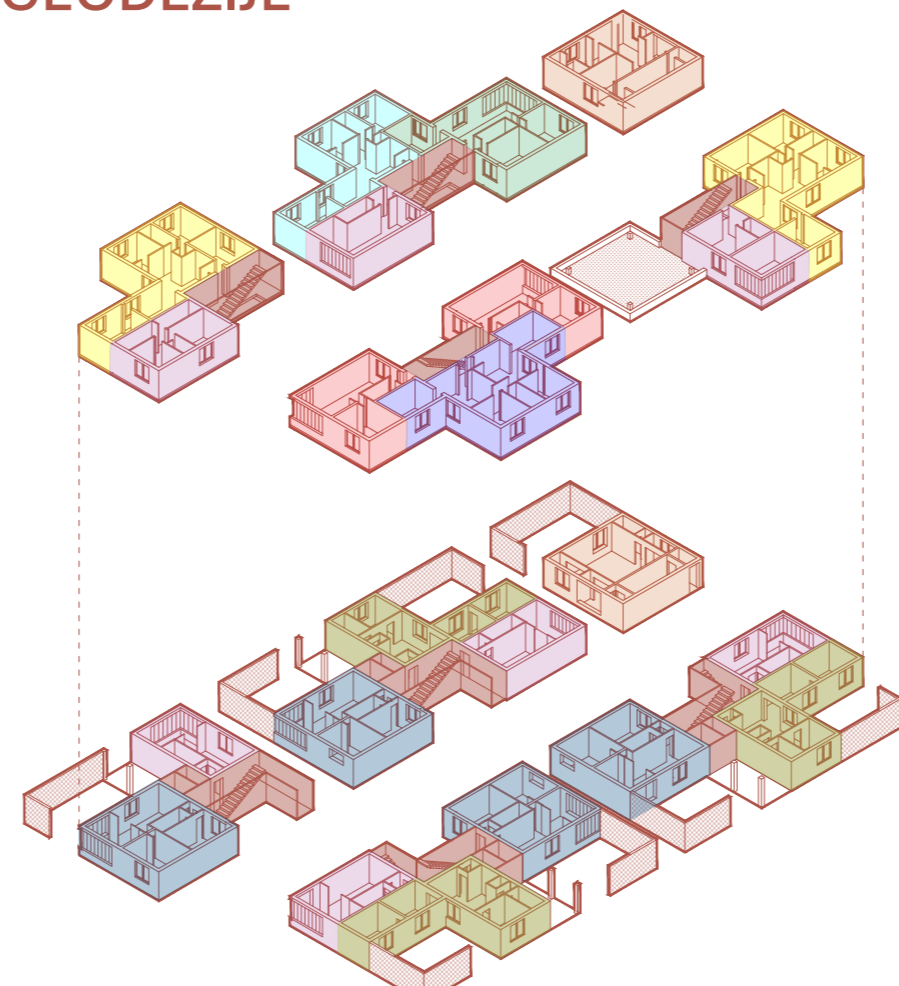
"pusti ti, nikad se ne zna"



situiranost

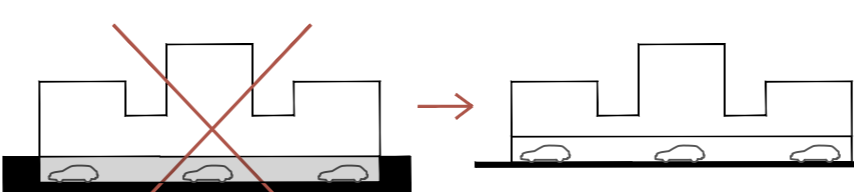
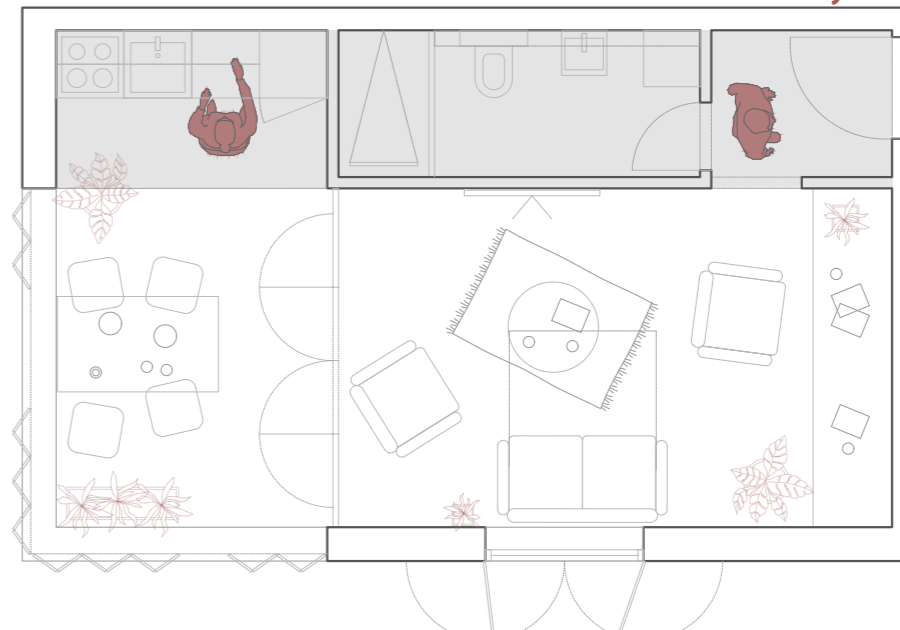


gotova izgradnja

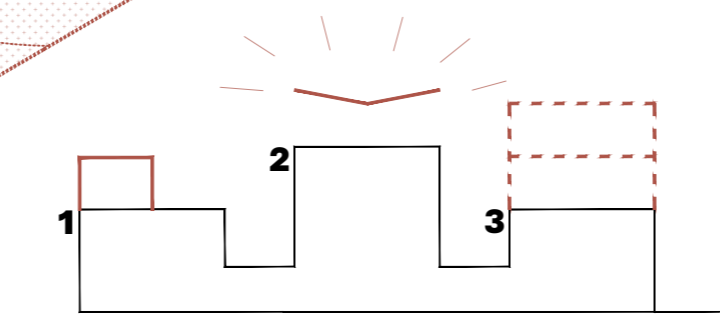


existenzminimum

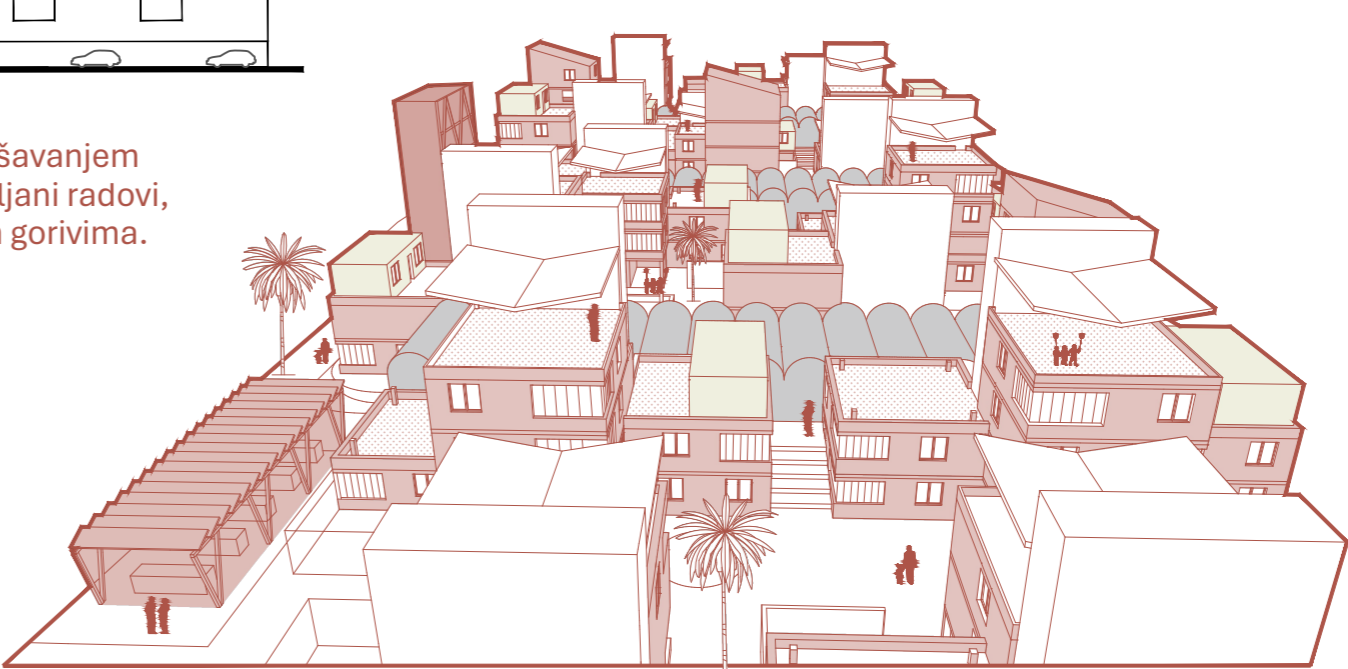
33,8 m²



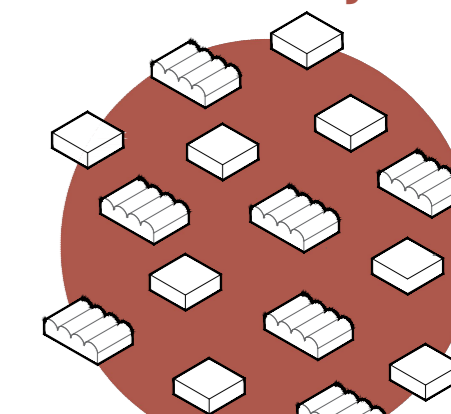
Izostavljanjem podzemnih garaža i rješavanjem parkinga na parteru, smanjuju se zemljani radovi, troškovi izgradnje i ovisnost o fosilnim gorivima.



1 - solarni paviljon - emergency housing
2 - društvena terasa - simpozij s pogledom
3 - spekulativno polje - kaštelanska neizvjesnost

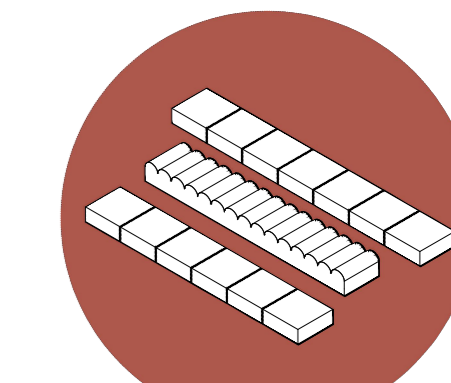


eskalacija



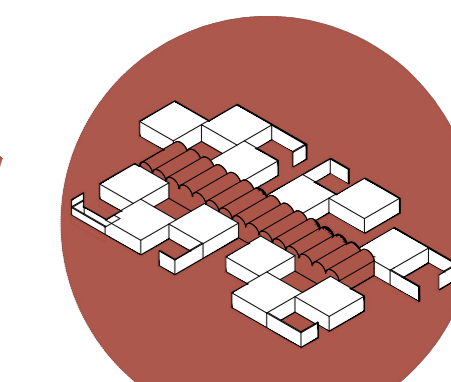
Kaštelanska morfologija rijetke individualizirane izgradnje, eskalirala je i traži uvođenje reda.

denzifikacija



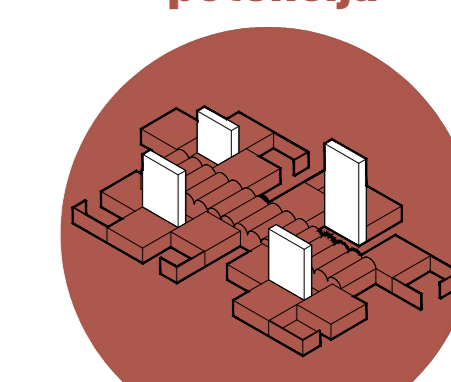
Denzifikacijom urbanog tkiva podiže se urbanitet, smanjuje *suburbani sprawl* i kolektivizira *plastenička polivalentnost*

artikulacija



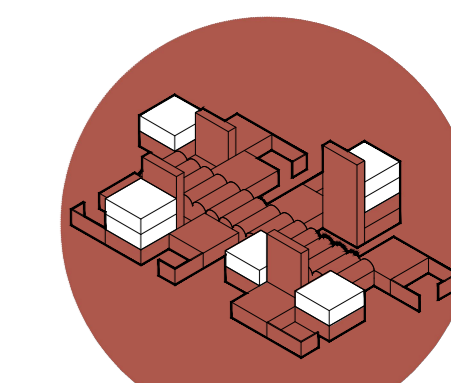
Suptilnim izmicanjem stambenih volumena, objekt funkcionira kao niz spojenih obiteljskih kuća u sustavu hijerarhije punog i praznog

potencija



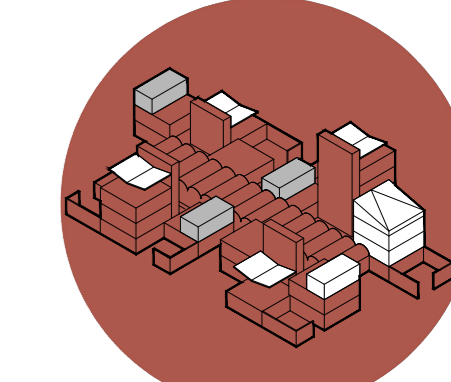
Eksternalizacijom stubišta, polja stambenih volumena dobivaju autonomiju i potencijal vertikalne ekspanzije

mutacija



Mogućnosti vertikalnog rasta definirane su heterogenim potrebama korisnika i visinom stubišne vertikale

varijacija



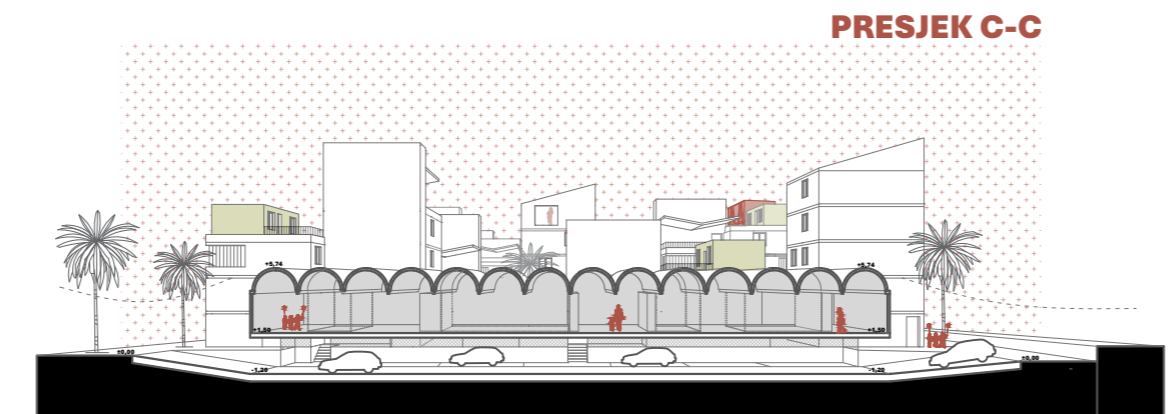
Konglomeratom stambenih polja vertikalne neovisnosti i kolektivne povezanosti, interpretirana je *kaštelanska tipologija*



JUŽNO PROČELJE



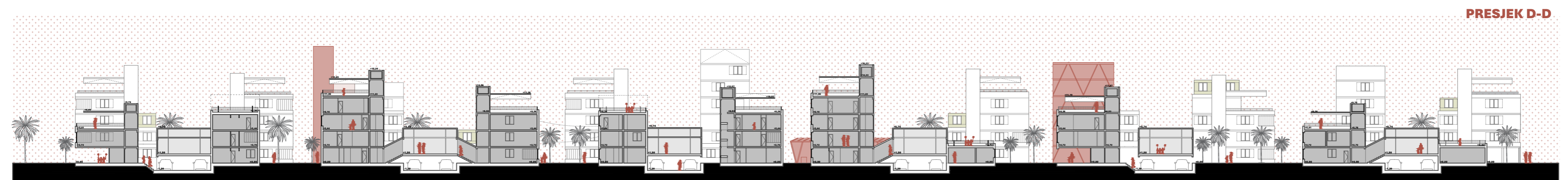
ZAPADNO PROČELJE



PRESJEK C-C



PRESJEK B-B



PRESJEK D-D



TLOCRT PRVOG KATA

IME I PREZIME

SANDI TERZIĆ

NASLOV DIPLOMSKOG RADA

KO-101 - PRIUŠTIVA HETEROTOPIJA

AKADEMSKA GODINA

2023./2024.

MENTOR

izv.prof.art IVA LETILOVIĆ

KOMENTOR

doc.dr.sc SANJA MATIJEVIĆ BARČOT

Otuđenost stanovanja samo je sekvenca u totalitetu kriza suvremenog društva. Neodrživost ekonomskog modela, temeljenog na sebičnim principima privatnog kapitala, arhitektonski je odražena u marginalizaciji javnog prostora i komodifikaciji stanovanja. Arhitektonska uloga u promjeni takvog sustava, kritička je revizija povijesnih primjera priuštivog stanovanja s ciljem pronalaska manifesta primjenjivog u suvremenom kontekstu. Upravo tako nastalo je i priuštivo naselje KO-101 čije ime sugerira važnost kolektiva i kooperacije, ali i uvodni karakter projekta u smislu novog razmišljanja o kolektivnom stanovanju - poglavlje 1, lekcija 01. Oblikovna neambicioznost, autonomija forme, svakodnevna pojavnost, diverzifikacija stambenih modela i vraćanje rada u krug stanovanja samo su neki od karakteristika ovog pilot projekta predviđenog daljnjem repliciranju stvarajući mrežu otpornih, stambeno-radnih kolonija: KO-102, KO-103, KO-104...

